

SİVİL SAVUNMA İŞ SAĞLIĞI VE GÜVENLİĞİ



AFET VE ACİL DURUMLARA HAZIRLIK REHBERİ

“6 Aylık Eylem Planı” kapsamında Genel Sekreterlik ve Sivil Savunma Uzmanlığı ile ortaklaşa hazırlanmıştır.

Çalışma Grubu:

Fazlı ÖZTEL, Genel Sekreter Yardımcısı

Yasin ÖZTEL, Yapı İşleri ve Teknik Daire Başkanı

Gülay SATILMIŞ Mühendislik Fakültesi Fakülte Sekreteri

Salim ÖZBAKIR, Mimarlık Fakültesi Fakülte Sekreteri

Faruk YILMAZ, Sivil Savunma Uzmanı V.

Ferhat BEKTAŞ, Bilgisayar İşletmeni

Erdal DANACI, Farabi Hastanesi Sivil Savunma Amiri

İbrahim ÜNVER, İktisadi ve İdari Bilimler Fakültesi Sivil Savunma Amiri

Kapak: Halit BAKIR

SİVİL SAVUNMA

Savaşta ve afetlerde halkın can ve mal kaybını en aza indirme amacını taşıyan ve topyekûn savunmanın en önemli unsurlarından biri olan sivil savunma;

- Savaş zamanı halkın can ve mal kaybının en aza indirilmesi,
- Afetlerde can ve mal kurtarılması,
- Yangınlarda can ve mal kaybının azaltılması,
- Yaşamı büyük ölçüde etkileyecek olan kamu ve özel kurum ve kuruluşların korunması ile bunların acil onarımlarının yapılması,
- Savaş zamanı her türlü savunma faaliyetlerinin sivil halk tarafından desteklenmesi;
- Halkın moralinin kuvvetlendirilmesi,
- Silahsız, koruyucu, kurtarıcı önlem ve faaliyetler,

bütünüdür.

SİVİL HALKI TEHDİT EDEN TEHLİKELER

Bariştaki Tehlikeler

a)Doğal Yıkımlar (Deprem, Çiğ, Su Baskını, Yer Kaymaları, Baraj Patlamaları, Kaya Düşmesi, Fırtına, Kasırga, Volkan patlaması, Kuraklık, Hava-Su-Çevre Kirlenmesi, Sınai Kazalar, Ulaşım(Kara, Demir, Hava, Deniz Yolları) Kazaları, Tsunami vb.)

b)Büyük Yangınlar

Savaştaki Tehlikeler

- a) Klasik Silahlar
- b) Nükleer Silahlar
- c) Biyolojik Silahlar
- ç) Kimyasal Silahlar
- d) Radyoaktif Serpinti
- e) Büyük Yangınlar

İŞVERENİN YÜKÜMLÜLÜKLERİ

(1) İşverenin acil durumlara ilişkin yükümlülükleri aşağıda belirtilmiştir:

a) Çalışma ortamı, kullanılan maddeler, iş ekipmanı ile çevre şartlarını dikkate alarak meydana gelebilecek ve çalışan ile çalışma çevresini etkileyecek acil durumları önceden değerlendirerek muhtemel acil durumları belirler.

b) Acil durumların olumsuz etkilerini önleyici ve sınırlandırıcı tedbirleri alır.

c) Acil durumların olumsuz etkilerinden korunmak üzere gerekli ölçüm ve değerlendirmeleri yapar.

ç) Acil durum planlarını hazırlar ve tatbikatların yapılmasını sağlar.

d) Acil durumlarla mücadele için işyerinin büyüklüğü ve taşıdığı özel tehlikeler, yapılan işin niteliği, çalışan sayısı ile işyerinde bulunan diğer kişileri dikkate alarak; önleme, koruma, tahliye, yangınla mücadele, ilk yardım ve benzeri konularda uygun donanıma sahip ve bu konularda eğitilmiş yeterli sayıda çalışana görevlendirir ve her zaman hazır bulunmalarını sağlar.

e) Özellikle ilk yardım, acil tıbbi müdahale, kurtarma ve yangınla mücadele konularında, işyeri dışındaki kuruluşlarla irtibatı sağlayacak gerekli düzenlemeleri yapar.

f) Acil durumlarda enerji kaynaklarının ve tehlike yaratabilecek sistemlerin olumsuz durumlar yaratmayacak ve koruyucu sistemleri etkilemeyecek şekilde devre dışı bırakılması ile ilgili gerekli düzenlemeleri yapar.

g) Varsa alt işveren ve geçici iş ilişkisi kurulan işverenin çalışanları ile müşteri ve ziyaretçi gibi işyerinde bulunan diğer kişileri acil durumlar konusunda bilgilendirir.

(2) Acil durumlarla ilgili özel görevlendirilen çalışanların sorumlulukları işverenlerin konuya ilişkin yükümlülüğünü ortadan kaldırmaz.

KTÜ SİVİL SAVUNMA UZMANLIĞI

Sivil Savunma Uzmanlıkları 7126 Sayılı Kanun'un Ek 2'nci maddesine göre 21.10.1960 tarihinde kurumlarda oluşturulmuştur.

Devlet Teşkilatı Merkezi Kayıt Sistemine göre Üniversitede Sivil Savunma Uzmanlığı İdari ve Mali İşler Daire Başkanlığı altında ayrı bir

hizmet birimi olarak yapılandırılmıştır. Birimde Sivil Savunma Uzman Vekili hariç 1 personel görev yapmaktadır.

PLANLAMA

Acil durum planı, tüm işyerleri için tasarım veya kuruluş aşamasından başlamak üzere acil durumların belirlenmesi, bunların olumsuz etkilerini önleyici ve sınırlandırıcı tedbirlerin alınması, görevlendirilecek kişilerin belirlenmesi, acil durum müdahale ve tahliye yöntemlerinin oluşturulması, dokümantasyon, tatbikat ve acil durum planının yenilenmesi aşamaları izlenerek hazırlanır.

Acil Durumlar Belirlenmeli

İşyerinde meydana gelebilecek acil durumlar aşağıdaki hususlar dikkate alınarak belirlenir:

- a) Risk değerlendirmesi sonuçları.
- b) Yangın, tehlikeli kimyasal maddelerden kaynaklanan yayılım ve patlama ihtimali.
- c) İlk yardım ve tahliye gerektirecek olaylar.
- ç) Doğal afetlerin meydana gelme ihtimali.
- d) Sabotaj ihtimali.

Acil Durum Müdahale ve Tahliye Yöntemleri

1) İşverence acil durumların meydana gelmesi halinde uyarı verme, arama, kurtarma, tahliye, haberleşme, ilk yardım ve yangınla mücadele gibi uygulanması gereken acil durum müdahale yöntemleri belirlenir ve yazılı hale getirilir.

2) İşveren, işyerinde acil durumların meydana gelmesi halinde çalışanların bu durumun olumsuz etkilerinden korunması için buldukları yerden güvenli bir yere gidebilmeleri amacıyla izlenebilecek uygun tahliye düzenlemelerini acil durum planında belirtir ve çalışanlara önceden gerekli talimatları verir.

Sivil savunmaya ilişkin planlar hazırlanmalı ve güncel tutulmalıdır.

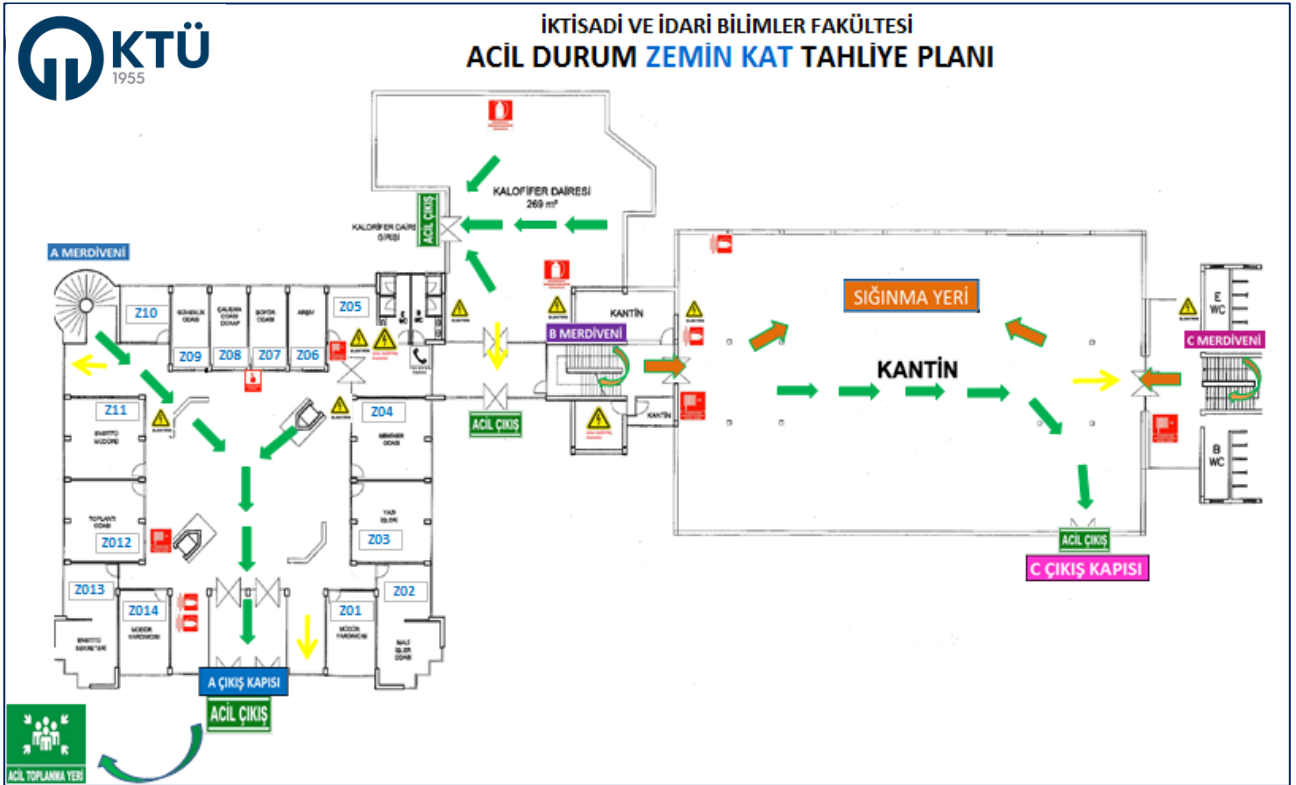
Sivil Savunma Planı	Yangın Güvenlik Sorumluları
Sivil Savunma Tedbir Planı	Acil Durum Planı
Tahliye Planı	Sığınak Planı
Yangın İç Düzenlemesi	24 Saat Çalışma Planı
Hastane Afet Planı	Sabotajlara Karşı Koruma Planı

KAT TAHLİYE PLANLARI

Planlar önceden hazırlanır ve sürekli gözden geçirilerek güncel tutulur. Acil durum planı kapsamında her katın planı hazırlanır ve bina içinde kolayca görülebilecek yerlere asılmalıdır.

Planlar **70x60** cm ebatlarında, üzerinde kaçış yolları yeşil renkte, alternatif kaçış yolları da sarı renkle gösterilmelidir. Kat planlarında bina dışında açıl toplanma yerleri mutlaka gösterilmelidir.

Tahliye planları için Sivil Savunma Uzmanlığından destek alınabilir.



İKAZ VE ALARM İŞARETLERİ

SARI İKAZ: Taarruz ihtimali var. Üç dakika sürekli siren sesi. Alarma hazır ol.

Kapalı alan: Bina içindeki gaz, elektrik, su ana anahtarları kapatılmalıdır. Açık kapı ve pencereler kapatılıp, perdeler çekilmelidir. Gerekli malzemelerle sığınağa gitmek için hazır olunmalıdır.

Açık alan: Gerektiğinde saklanmak için yakındaki genel sığınaklara, sığınma yerlerine veya yeraltı geçitleri, dehlizler, sağlam pasajlar, bodrumlar, duvar dipleri, çukurlar gibi sığınılmaya elverişli yerlerin yakınlarına gitmelidirler.

KIRMIZI İKAZ: Taarruz tehlikesi var. Üç dakika dalgalı siren sesi. Sığınağa gir.

Kapalı alan: Gerekli olan malzemeler alınarak derhal sığınak yerine gidilmelidir. Tehlike geçti ikazı verinceye kadar sakin bir şekilde sığınakta beklenmelidir.

Açık alan: Hemen en yakın genel sığınaklara, sığınma yerlerine veya yeraltı geçitleri, dehlizler, bodrumlar, duvar dipleri, çukurlar gibi sığınılmaya elverişli yerlere girmeli ve tehlike geçti ikazına kadar sükunetle beklemelidirler.

SİYAH İKAZ Kimyasal, Biyolojik, Radyolojik Nükleer tehlike var. Üç dakika sürekli kesik kesik siren sesi. Sığınağa gir.

Kapalı alan: Radyoaktif tehlike varsa derhal sığınağa girilir. Kimyasal tehlike varsa, hemen üst katlardaki sığınma yerine girilir. Konutların ve işyerlerinin iç kısımlarında penceresi az ve korunmaya elverişli bir bölümü sığınma yeri olarak seçilmelidir.

BEYAZ İKAZ: Tehlike geçti. TV, Radyo, Hoparlör, Megafon yayını. Sığınaktan veya saklandığın yerden çık. Kurtarma çalışmalarına katıl.



ACIL ÇIKIŞ YÖN LEVHALARI

Birden fazla çıkışı olan bütün binalarda, kullanıcıların çıkışlara kolaylıkla ulaşabilmesi için acil durum yönlendirmesi yapılır.

Acil durum hâlinde, bina içerisinde tahliye için kullanılacak olan çıkışların konumları ve bina içerisindeki her bir noktadan planlanan çıkış yolu bina içindekilere gösterilmek üzere acil durum çıkış işaretleri yerleştirilir.



İLK YARDIM TALİMATI

İlk yardım ecza dolabı/çantası ve işareti ile **İlk Yardım Talimatı** bina girişinde ulaşılabilir alanlarda bulundurulur. İlk yardım Talimatı **40x60** cm ebatlarında, ilk yardım dolap/çanta yeri işareti **20x35** cm ebatlarında olmalıdır.

İLK YARDIM

İLK YARDIM NEDİR?
Herhangi bir kaza yada yaşamı tehlikeye düşüren durumda, sağlık görevlilerinin yardımı sağlanıncaya kadar, hayatın kurtarılması ya da durumun daha kötüye gitmesini önlemek amacıyla, ilaçsız olarak yapılan uygulamalara ilk yardım denir.

İLK YARDIM UYGULAMASINDA KESİNLİKLE İLAÇ KULLANILMAZ.

İLK YARDIMDA AMAÇ NEDİR?
1. Yaşamı koruma ve sürdürülmesini sağlama
2. Durumun kötüleşmesini engelleme
3. İyileşmesini kolaylaştırma

İLK YARDIMCININ ÖZELLİKLERİ VE SORUMLULUKLARI NEDİR?
1. Sakin ve telâşsız olmak.
2. Hastayı sakinleştirmek.
3. Çevreyi değerlendirip süren bir tehlike olup olmadığını belirlemek.
4. Kendi can güvenliğini tehlikeye atmamak.
5. Çevredeki kişiler, sağlık kuruluşları, itfaiye ve güvenliği haber vermeleri için organize etmek.
6. Hastanın durumunu değerlendirerek uygun ilk yardımı başlatmak.
7. Hastanın sağlık kuruluşuna bir an önce ulaşmasını sağlamak.

İLK YARDIMIN ABC'Sİ NEDİR?
A. Soluk yolunun açılması.
B. Solunumun düzeltilmesi.
C. Dolaşımın etkinliğini sağlama.

İlk yardımın üç temel uygulaması (KKB)

(K) Koruma	(B) Bildirme	(K) Kurtarma
<p>Özellikle kazalarda ilk yardımın en önemli bir kısmıdır. İlk yardımın en önemli kısmıdır.</p> <p>Bunun için:</p> <ul style="list-style-type: none">• Trafik kazalarında, kazadan önceki araçların durdurulması ve tehlikeye atılmamasıdır.• Elektrik akımından kaçınılmasıdır.• Yangın tehlikesinde gaz sızması, elektrik akımı, düşen cisimler gibi tehlikelerin ortadan kaldırılmasıdır.• Hastanın çevresinde tehlike oluşturabilecek cisimlerin kaldırılmasıdır.• Hastanın güvenli bir şekilde taşınmasıdır.	<p>İlk yardımda haber verilmek üzere 112 Acil Yardım Servisi'ni arayarak durumu bildirmektir.</p> <p>Özellikle kazalarda:</p> <ul style="list-style-type: none">• Hastanın yaralı olduğu yerden uzaklaştırılması.• Hastanın yaralı olduğu yerden uzaklaştırılması.• Hastanın yaralı olduğu yerden uzaklaştırılması.• Hastanın yaralı olduğu yerden uzaklaştırılması.• Hastanın yaralı olduğu yerden uzaklaştırılması.	<p>Hastaya veya yaralıya ilk yardım yapılması için tehlikeye atılmamasıdır.</p> <p>Bunun için:</p> <ul style="list-style-type: none">• Hastanın yaralı olduğu yerden uzaklaştırılması.• Hastanın yaralı olduğu yerden uzaklaştırılması.• Hastanın yaralı olduğu yerden uzaklaştırılması.• Hastanın yaralı olduğu yerden uzaklaştırılması.• Hastanın yaralı olduğu yerden uzaklaştırılması.

BURUN KANAMASINDA İLK YARDIM NASIL YAPILIR?
1. Burun kanayan kişinin başı hafifçe öne eğilir.
2. Hasta burun üzerine baskı yapar.
3. Bu sırada ağızdan soluk alıp verir ve ağız sümkürmez.

BURUN KANAMASINDA HASTANIN BAŞI GERİYE DOĞRU KALDIRILMAZ.



Ecza Dolaplarında bulunması gereken ilk yardım malzemesi ve ilaçlar

- Pamuk
- Steril gazlı bez (3-4 adet)
- Sargı bezi (5 adet küçük, 2 adet büyük)
- Flaster
- Dezenfektan solüsyon (BATTİCON)
- Yanık merhemi (SİLVERDİN)
- Anti alerjik merhem (STİLEX, AVİL)
- İlk yardım broşürü (1 adet)
- Beden derecesi (1 adet)

YANGINDA İLK ÖNCE KURTARILACAKLAR ETİKETİ

Yangında neyin öncelikle kurtarılacağını belirlemek için evrakların bulunduğu masa, dolap, klasör, mal ve malzemenin üzerine yapıştırılır.



Yangında 1. öncelikle kurtarılacaktır.



Yangında 2. öncelikle kurtarılacaktır.



Yangında 3. öncelikle kurtarılacaktır.



BİNAYA İTFAİYE ARAÇLARININ YAKLAŞABİLMESİ İÇİN PARK YASAĞI LEVHASI

Yangına müdahaleyi kolaylaştırmak bakımından, itfaiye araçlarının yapıya kolayca yanaşmasını sağlamak üzere, yapıların ana girişine ve civarına park yasağı konulması ve bu hususun trafik levha ve işaretleri ile gösterilmesi gerekir.



MASA TAAHHÜT KARTI



MASA TAAHHÜT KARTI	
Bu masanın gözlerinde gizlilik derecesi HİZMETE	
ÖZEL' den yüksek dereceli evrak bulunmadığını taahhüt ederim. .../.../20...	
İmza :	
Adı Soyadı :	
Görev ve Unvanı :	

Her masa için **10x12** cm ebatlarında hazırlanır ve dış yüzeyinde uygun bir alana yapıştırılır ve **"Bu masanın gözünde gizlilik derecesi HİZMETE ÖZEL' den yüksek dereceli evrak bulunmadığını taahhüt ederim."** yazısını içerir.

Tarih, Ad Soyad, Görev ve Unvanı yazılarak masa kullanıcısı tarafından imzalanır.

YANGIN ALGILAMA CİHAZLARI PERİYODİK KONTROLLERİ

Her türlü elektrik tesisatının, kaçış yolları aydınlatmasının, acil durum aydınlatma ve yönlendirmesinin ve yangın algılama ve uyarı sistemlerinin, ilgili tesisat yönetmeliklerine ve standartlarına uygun olarak tasarlanması ve tesis edilmesi gerekir.

Binalarda kurulacak elektrik tesisatının, kaçış yolları aydınlatmasının ve yangın algılama ve uyarı sistemlerinin tasarımı ve uygulaması, ruhsat veren idarenin kontrol ve onayına tabidir. Sistemlerin ve cihazların periyodik kontrolü, test ve bakımları, bina sahibi veya yöneticisi ile bunların yazılı olarak sorumluluklarını devrettiği bina yetkilisince yaptırılır.



- 1) Cihazın çalışıp çalışmadığını,
- 2) Cihaz ekranında arıza gösterip göstermediğini,
- 3) Firma tarafından kontrolünün yapıp yapılmadığını,

her ay kontrol ediniz ve raporlayınız.

Üniversitemizde 40 akademik ve idari birimde yangın algılama sistemi bulunmaktadır.

YANGIN DOLAPLARININ PERİYODİK KONTROLLERİ

Binalarda bulunan yangın dolaplarının ve hortum makara sistemlerinin TS EN 671-3 standardında belirtilen periyodik bakımlarının, bina sahibi, yönetici veya sorumlu bina yetkilisi tarafından yaptırılması mecburidir.



- Dolaba su gelip gelmediğini,
- Su kaçağı olup olmadığını,
- Vanasının sağlam olup olmadığını,
- Hortumun sağlam olup olmadığını,
- Hortum ucundaki lansın sağlam olup olmadığını,
- Dolap üzerindeki talimat ve uyarılardan eksik olup olmadığını,
- Genel olarak çalışıp çalışmadığını,

Her ay kontrol ediniz ve raporlayınız.



YANGIN ALARM BUTONU

Yangın alarm butonlarının bulunduğu yerlere yapıştırılmalıdır.



ELEKTRİK PANO ODASI

Elektrik pano odalarında aşağıdaki işaretler birlikte kullanılır.



ELEKTRİK TESİSATLARI

Binalarda kurulacak elektrik tesisatının, kaçış yolları aydınlatmasının ve yangın algılama ve uyarı sistemlerinin tasarımı ve uygulaması, ruhsat veren idarenin kontrol ve onayına tabidir. Sistemlerin ve cihazların periyodik kontrolü, test ve bakımları, bina sahibi veya yöneticisi ile bunların yazılı olarak sorumluluklarını devrettiği bina yetkilisince yaptırılır.

Elektrik Tesisatı cins ve hacmine göre ehliyetli elektrikçiler tarafından tesis edilerek bakım ve işletmesi sağlanmalıdır.

Elektrik tesisatının, cihazlarının veya çıplak iletkenlerinin daima gerilim altında bulunduğu kabul edilmeli ve teknik bir zorunluluk olmadıkça gerilim altında elektrik onarımı yapılmamalıdır.

İnsanların dikkatsizlikle yaklaşabilecekleri elektrik panoları vb. yerlere aşağıdaki işaretlerden uygun olanı yapıştırılmalıdır.



GÖREVLİDEN BAŞKASI GİREMEZ UYARI YAZISI

Kritik önemi olan bina içi alanları; eşanjör dairesi, elektrik odaları, sistem odaları, asansör makine dairesi, klima havalandırma dairesi, depo, arşiv vb. yerlere izinsiz girişleri önlemek için aşağıdaki şekilde **15x20** cm ebatlarında "Görevliden Başkası Giremez" yazısı asılmalıdır.



KAZAN DAİRESİNE

YETKİLİDEN BAŞKASI GİREMEZ YAZISI

Kazan dairelerine **20x30** cm ebatlarında dışarıdan herkesçe görülebilecek şekilde "Kazan Dairesine Yetkiliden Başkası Giremez" yazısı asılmalıdır.



**KAZAN DAİRESİNE
YETKİLİLERDEN BAŞKA
KİMSE GİREMEZ**

BASINÇLI GAZ TÜPLERİ

Basınçlı Gaz Tüplerinin bulunduğu alanlara aşağıdaki uyarı levhası asılır.

Tüpler zincirle bağlı bulundurulur ve başlıksız taşınmasına izin verilmemelidir.



ACİL TELEFON NUMARALARI

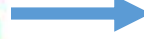
Acil yardım çağrı numaraları **112** olarak birleştirilmiştir. Uyum sürecinde aşağıdaki acil durum telefon numaraları da aktif haldedir. Telefon numaraları personel ve öğrencinin yoğun olarak bulunduğu yerlere veya panolara asılmalıdır.



ASANSÖRLER

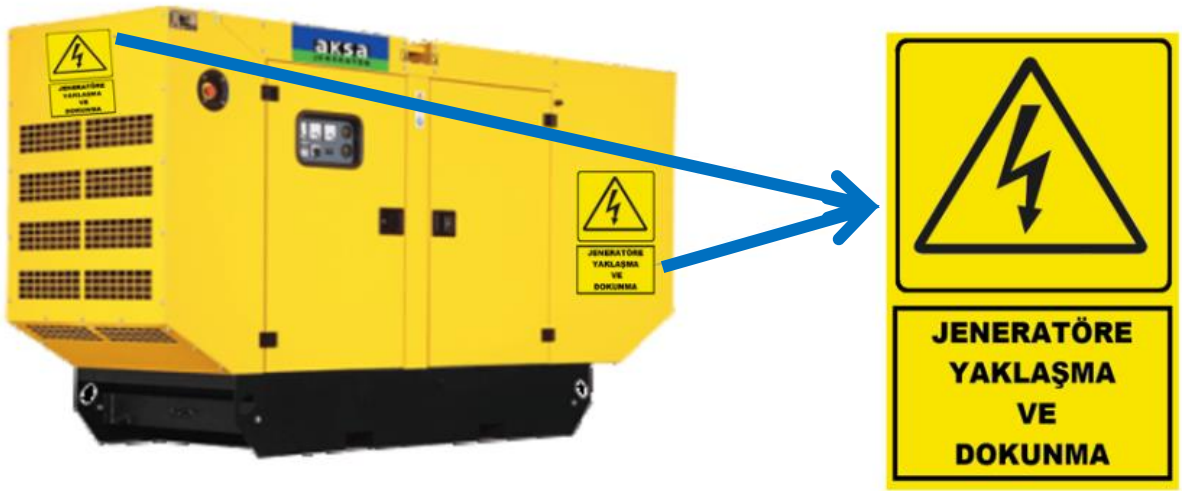
Periyodik kontrolleri düzenli olarak yaptırılır ve kayıt altına alınır.

Asansörün sağına veya soluna **15x21** cm ölçülerinde aşağıdaki uyarı levhası asılır.



JENERATÖRLER

Jeneratörler temas sonucu yaralanmaları önlemek amacıyla tel örgü ile çevrilmelidir. Jeneratör üzerine uyarı işareti asgari **25x35** cm ölçülerinde koyulmalıdır. Tel örgü varsa sac levha olarak asılır, yoksa jeneratörün her iki yüzüne yapıştırılır. Yakınına veya tel örgü uygun yerine yangın söndürme tüpü asılır.



ÇATILAR

Çatı aralarında kolay alevlenici, parlayıcı ve patlayıcı madde bulundurulamaz. Çatı giriş kapısı devamlı kapalı ve kilitli tutulur. Çatıya bina sahibi, yöneticisi veya bina yetkilisinin izni ile çıkılabilir. Çatı araları periyodik olarak temizlenir.

Çatıların inşasında;

- a) Çatının çökmesi,
- b) Çatıdan yangının girişi ve çatı kaplaması yüzeyinin tutuşması,
- c) Çatının altında ve içinde yangının yayılması,
- ç) Çatı ışıklığı üzerindeki rüzgâr etkileri,
- d) Çatı ışıklığından binaya yangının geçmesi,
- e) Yangının çatı kaplamasının dış yüzeyi üzerine veya katmanlarının içerisine yayılması ve alev damlalarının oluşması.

Bitişik binalarda çatılarda çıkan yangının komşu çatıya geçmesi ihtimalleri göz önünde bulundurulur.



DEPOLAR



Çeşitli mal, malzeme ve maddelerin gerektiğinde kullanılmak üzere muhafaza edildiği depolar, düzenli ve temiz tutulur. Yangın yükünü artıracak her tür gereksiz malzeme depolardan ve depolama alanlarından uzaklaştırılır.

BACALAR

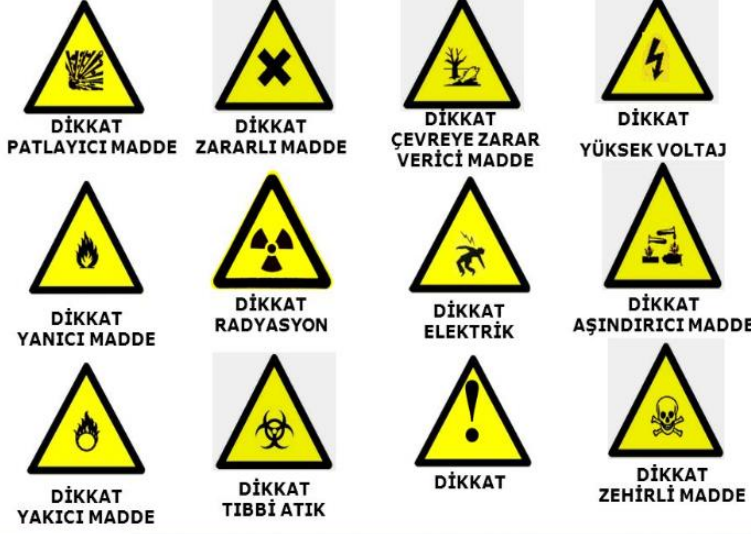
Bacaların temizliğinden bina sahibi ve yöneticisi sorumludur. Baca temizliği, mahallin itfaiye teşkilatı tarafından yapılır. Ancak, bu konuda itfaiye teşkilatından aldığı izin ile ve belediye encümeninin belirlediği fiyat tarifesi üzerinden faaliyet gösteren özel firmalar var ise, temizlik onlara da yaptırılabilir. Yapılan işlemler kayıt altına alınarak raporlanır.



KİMYASAL MADDELERLE İLGİLİ UYARI İŞARETLERİ



TEHLİKE ve UYARI İŞARETLERİ



YASAKLAYICI İŞARETLER

Daire biçiminde kullanılır. Beyaz zemin üzerine siyah piktogram, kırmızı çerçeve ve diyagonal çizgi (kırmızı kısımlar) işaret alanının en az **%35**'ini kapsayacaktır.



Sigara İçilmez



Sigara içmek ve açık alev kullanmak yasaktır



Yaya giremez



Suyla söndürmek yasaktır



İçilmez



Yetkisiz kimse giremez

UYARI İŞARETLERİ

Uyarı işaretleri, uyarı nedenine uygun olan alanlarda kullanılır.

Sarı zemin üzerine siyah piktogram, siyah çerçeve (sarı kısımlar işaret alanının en az **%50**'sini kapsayacaktır).



Parlayıcı madde veya yüksek ısı



Patlayıcı madde



Toksik (Zehirli) madde



Aşındırıcı madde



Radyoaktif madde



Asılı yük



İş makinası



Elektrik tehlikesi



Tehlike



Lazer ışını



Oksitleyici madde



İyonlaştırıcı olmayan radyasyon



Kuvvetli manyetik alan



Engel



Düşme tehlikesi



Biyolojik risk



Düşük sıcaklık



Zararlı veya tahriş edici madde

YANGIN KÖŞESİ

Genelde bina girişlerinde olması istenen yangın köşesinde 2'şer adet saplı kürek, yangın kancası, yangın baltası, yangın kazması, yangın merdiveni, yangın tüpü, 6 adet yangın kovası, çizme, baret ve gaz maske bulundurulmalıdır.



YANGIN SINIFLARI VE KULLANILACAK YANGIN SÖNDÜRÜCÜLER

YANGIN TIPLERİ	YANGIN ÇEŞİTLERİ	KULLANILMASI GEREKEN YANGIN TÜPÜ	AÇIKLAMA
A sınıfı yangınlar	Kâğıt, ahşap, kumaş, ot, ev içi tekstil, perde, ofis malzemeleri gibi katı madde yangınları	Kuru Kimyevi Tozlu Yangın Söndürücüler Sulu Yangın Söndürücüler	Kuru Kimyevi Tozlu Yangın Tüpü, bu tip yangınların söndürülmesinde ideal etkiyi gösteren yangın tüpleri çeşitlerindedir.
B sınıfı yangınlar	Akaryakıt, solvent, tiner gibi yanıcı ve parlayıcı sıvı yangınları	Kuru Kimyevi Tozlu Yangın Söndürücüler Köpüklü Yangın Söndürücüler Karbondiyoksitli (CO ₂) Yangın Söndürücüler	Köpüklü yangın söndürücüler, yanan maddenin üzerini kaplayarak oksijenin keser ve yangını söndürür. Bu özelliğinden dolayı özellikle benzin, mazot, tiner gibi yanıcı ve parlayıcı yangınlarda çok etkilidir. Su bazlı olduğu için elektrik yangınlarında kesinlikle kullanılmamalıdır.
C sınıfı yangınlar	Metan propan, LPG gibi yanıcı ve parlayıcı gaz yangınları, elektrik yangınları	Kuru Kimyevi Tozlu Yangın Söndürücüler Karbondiyoksitli (CO ₂) Yangın Söndürücüler	Köpüklü Yangın Söndürücüler, bu tür yangınlarda kesinlikle kullanılmaz.
D sınıfı yangınlar	Magnezyum, sodyum, alüminyum gibi metal yangınları	Kuru Metal Tozlu Yangın Söndürücüler	

GENEL SORUMLULUKLAR VE YASAKLAR

1) Herhangi bir yerde kontrol dışı ateş yandığının veya duman çıktığının görülmesi hâlinde, itfaiyeye haber verilir.

2) Yangına müdahaleyi kolaylaştırmak bakımından, itfaiye araçlarının yapıya kolayca yanaşmasını sağlamak üzere, yapıların ana girişine ve civarına park yasağı konulması ve bu hususun trafik levha ve işaretleri ile gösterilmesi şarttır.

3) Binada yangın çıkması hâlinde olaya müdahale eden acil durum ekipleri mahalli itfaiye teşkilatı amirinin olay yerine gelmesinden itibaren onun emrine girerler ve ona her konuda yardım etmek mecburiyetindedirler.

4) Gerek bina acil durum ekiplerinin ve gerekse yangına müdahale eden itfaiye ekiplerinin görev yaptıkları sırada, yetkili itfaiye amirince can ve mal güvenliğini korumak üzere verilecek olan karar ve talimatlar, diğer kamu görevlilerince ve yangın güvenliği sorumlularınca aynen yerine getirilir.

5) Kamu görevlileri, bina kullanıcıları, bina görevlileri, gönüllü ekipler ve olay yerinde bulunan herkes, itfaiye ekiplerinin görevlerini yerine getirmesine yardımcı olur ve çalışmalarını güçleştirici davranışlardan kaçınır.

6) Araçların, sokak ve caddelerde yangın söndürme cihazlarının kullanılmasını ve itfaiye araçlarının geçişini zorlaştıracak şekilde park edilmesi, itfaiye araçlarına yol verilmemesi, yaya kaldırımını aşacak şekilde tabela ve afiş asılması, sergi açılarak yolun kapatılması ve dar sokaklara araç park edilmesi gibi fiil ve hareketler yasaktır.



KARADENİZ TEKNİK ÜNİVERSİTESİ

KTÜ YANGIN İHBAR : 377 4444

PANİK YAPMA!
Soğukkanlılığını Kaybetme
Yangın mahaline giden kapıyı kapat



İTFAİYE 110
AMBULANS 112
POLİS 155

YANGINI HABER VER!
110 İtfaiye'ye haber ver varsa yangın butonunu çalıştır.
Doğru ve tam açıklama yap
1. Ne oldu?
2. Yangın nerede yanıyor?
3. İnsanlar tehlikede mi?



YANGIN SÖNDÜRME CİHAZLARI (YANGIN TÜPLERİ)

1) Taşınabilir söndürme cihazlarının tipi ve sayısı, mekânlarda var olan durum ve risklere göre belirlenir.

2) Düşük tehlike sınıfında her 500 m², orta tehlike ve yüksek tehlike sınıfında her 250 m² yapı inşaat alanı için 1 adet olmak üzere, uygun tipte 6 kg'lık kuru kimyevî tozlu veya eşdeğeri gazlı yangın söndürme cihazları bulundurulması gerekir.

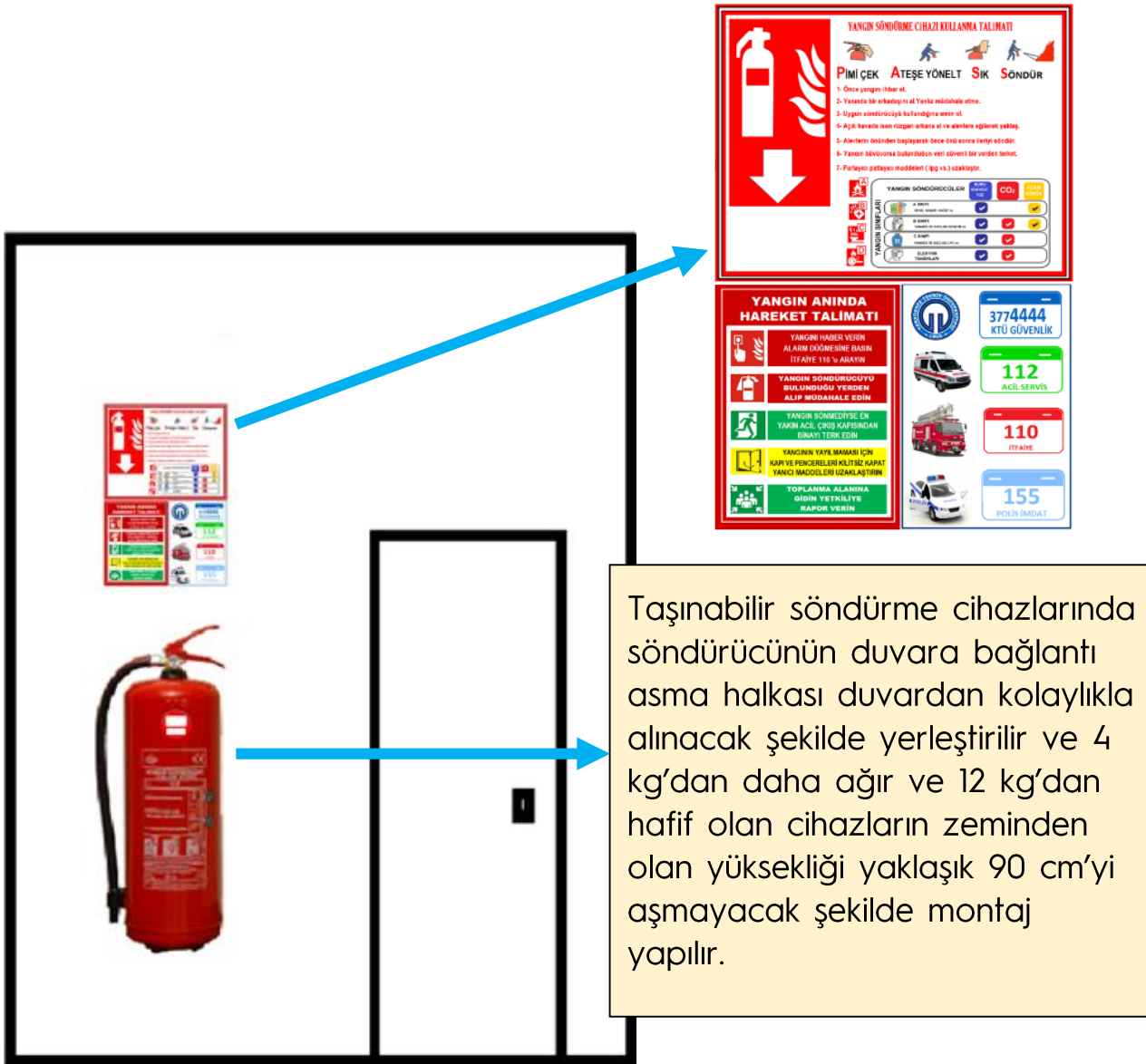
3) Otoparklarda, depolarda, tesisat dairelerinde ve benzeri yerlerde ayrıca tekerlekli tip söndürme cihazı bulundurulması mecburidir.



Üniversitemiz akademik ve idari birimlerinde çeşitli ağırlık ve türde yangın söndürme özelliğine sahip toplam **1.218 yangın tüpü** bulunmaktadır.

YANGIN SÖNDÜRME CİHAZININ YERİ

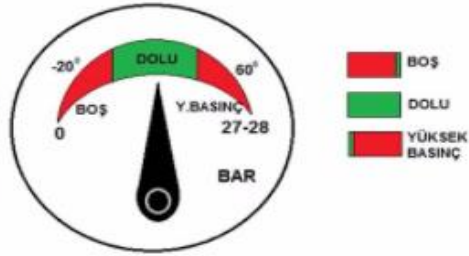
Söndürme cihazları dışarıya doğru, geçiş boşluklarının yakınına ve dengeli dağıtılarak, görülebilecek şekilde işaretlenir ve her durumda kolayca girilebilir yerlere, yangın dolaplarının içine veya yakınına yerleştirilir. Söndürme cihazlarına ulaşma mesafesi en fazla **25** m olur. Söndürme cihazlarının, kapı arkasında, yangın dolapları hariç kapalı dolaplarda ve derin duvar girintilerinde bulundurulmaması ve ısıtma cihazlarının üstüne veya yakınına konulmaması gerekir. Ancak, herhangi bir sebeple söndürme cihazlarının doğrudan görünmesini engelleyen yerlere konulması halinde, yerlerinin uygun fosforlu işaretler ile gösterilmesi gerekir.



YANGIN SÖNDÜRME CİHAZININ PERİYODİK TEST VE BAKIMLARI

Yangın söndürme sistemlerinin, bina sahibi, yöneticisi veya bunların yazılı olarak sorumluluklarını devrettiği bina yetkilisinin sorumluluğu altında, ilgili standartlarda belirtilen sistemin gerektirdiği periyodik kontrole, teste ve bakıma tabi tutulması şarttır.

Söndürme cihazlarının standartlarda belirtilen hususlar doğrultusunda yılda bir kez yerinde genel kontrolleri yapılır ve dördüncü yılın sonunda içindeki söndürme maddeleri yenilenecek hidrostatik testleri yapılır. Yangın tüpü üzerinde; kullanma talimatı, dolun tarihi etiketi, kullanıldığı yangın türleri bulunmalıdır.



Manometre ibresi çalışır (yeşil) aralıkta,
Tetiğe bağlı mührün sağlam,
Hortumun sağlam,
İçinde bulunulan yıla ait kontrol etiketinin olup olmadığını her ay kontrol ediniz ve raporlayınız.



»» Yangın söndürme kuralları ««



Önce Pimi Çek



Ateş Kaynağına Yönel



Tetiğe Bas



Rüzgarı Arkana Al



Alevin Dibine Tut



Önce Önünü, Sonra Süpürerek İleriyi Söndür



Boşalan Tüpleri Değiştir

BİLİNÇLENİN

»» Yangın Tehlikesine Önceden Hazır Olmak İçin; ««

- Yangın söndürme kurallarını öğren.
- Yangın söndürme araçlarını ulaşılabilir yerde tut.
- Ayrıntılı bilgi için;
www.afad.gov.tr

AFAD®



ACİL DURUM EKİPLERİ

Her birim Binaların Yangından Korunması Hakkında Yönetmelik ve Yangın İç Düzenlemesi gereği Acil Durum Ekiplerini oluşturmalı ve sürekli güncel tutmalıdır.



Yangın anında; alarm ver, binada bulunanlara duyur. İtfaiyeye haber ver. Ne yandığını ve adresi bildir.

Kurtar; önce canlıları, daha sonra değerli eşyaları kurtar.

Kontrol altına al; elektrik ve gaz vanasını kapat, çevre emniyeti al, kendi emniyeti al yangına müdahale et.

Tahliye et; Yangın kontrolden çıkmışsa bölgeyi terk et, toplanma alanına git.

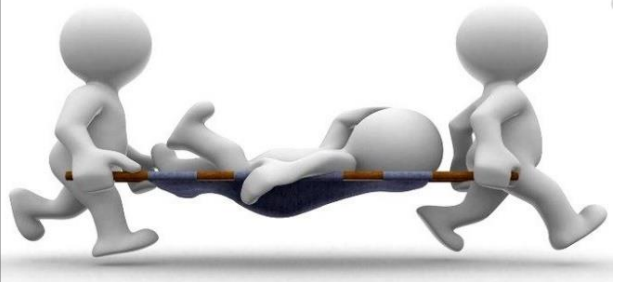


Yangın Söndürme Ekibi

Binada çıkacak yangına derhal müdahale ederek yangının gelişmesine mani olmak ve yangını söndürmek.

Kurtarma Ekibi

Yangın ve diğer acil durumlarda can ve mal kurtarma işlerini yapmak,





İlk Yardım Ekibi

Yangın sebebiyle yaralanan veya hastalanan kişilere ilk yardım yapmak.

Koruma Ekibi

Kurtarma ekiplerince kurtarılan eşya ve evrakı korumak, yangın nedeniyle ortaya çıkması muhtemel panik ve kargaşayı önlemek.

Gerek bina acil durum ekiplerinin ve gerekse yangına müdahale eden itfaiye ekiplerinin görev yaptıkları sırada, yetkili itfaiye amirince can ve mal güvenliğini korumak üzere verilecek olan karar ve talimatlar, diğer kamu görevlilerince ve yangın güvenliği sorumlularınca aynen yerine getirilir.



TÜP DOLUMLARI İÇİN TALEP FORMU



YANGIN SÖNDÜRME CİHAZI DOLUMU İÇİN TALEP FORMU


Doküman No	Form-YSC-0023
Yayın Tarihi	2020
Rev.No	
Rev. Tarihi	
Sayfa No	1

SIRA NO	TÜP NUMARASI	CİNSİ (KKT,CO2,BİO , KÖPÜK)	KG	DOLUM TARİHİ	SON KULLANIM A TARİHİ	DOLUMA NEDEN İHTİYAÇ DUYULDU
1.						
2.						
3.						
4.						
5.						

AÇIKLAMA

YANGIN SÖNDÜRÜCÜ DOLUMU İÇİN TALEPTE BULUNAN BİRİM	
BİRİM GÖREVLİSİ	BİRİM SORUMLUSU
ADI SOYADI :	ADI SOYADI :
ÜNVANI:	ÜNVANI:
TARİH:	TARİH :
İMZA :	İMZA :

YANGIN TÜPÜ TALEP FORMU

 YANGIN SÖNDÜRME CİHAZI İHTİYAÇ TALEP FORMU	Doküman No	FORM-YSC-0022
	Yayın Tarihi	2020
	Rev.No	
	Rev. Tarihi	
	Sayfa No	1

SIRA NO	ADET	CİNSİ (KKT,CO2,BİO, KÖPÜK)	KG	KULLANILACAK BİNA	BİNA KATI VE ALANI
1.					
2.					
3.					
4.					
5.					

HANGİ ALANDA KULLANILACAK (DEPO, ELEKTRİK ODASI, ISI MERKEZİ, KORİDOR VS.)

YANGIN SÖNDÜRME CİHAZI TALEPTE BULUNAN	
BİRİM :	
BİRİM GÖREVLİSİ	BİRİM SORUMLUSU
ADI SOYADI :	ADI SOYADI:
ÜNVANI:	ÜNVANI:
TARİH:	TARİH :
İMZA :	İMZA :

KTÜ SİVİL SAVUNMA UZMANLIĞININ SAHİP OLDUĞU EKİPMAN

MAZEMENİN ADI	ADET
Sivil Savunma Elbisesi Takım (Ceket, pantolon, ayakkabı, çizme, baret, vizör, çanta)	18
İtfaiyeci Elbisesi	3
Âliminize Elbise	2
KBRN Elbise	2
Sedye	20
Gaz Maskesi	29
İlk Yardım Seti	10
Uyku Tulumu	21
Sivil Savunma Yeleği	42
Mat	9
Konteyner	1
Su Deposu	1
Çadır	4
Solunum Seti	1
Megafon	1
Diğer (Jeneratör, Motopomp, Merdiven, Projektör, Makara, Tepe Lambası, Maske, Kablo, İp, Sandalye, Kürek, Kazma, Kova, Balta, vb.)	330



YANGIN SÖNDÜRME TÜPÜ KONTROL TAKİP FORMU: Yangın söndürme tüpleri her ay kontrol edilir. Kontrol formları arşivlenir.



YANGIN SÖNDÜRME TÜPÜ KONTROL TAKİP FORMU



Doküman No	FORM-YSC-001
Yayın Tarihi	2016
Rev.No	
Rev. Tarihi	4.01.2021
Sayfa No	1/3

AIT OLDUĞU BİNA : A FAKÜLTESİ BİNASI

KONTROL TARİHİ : 04.01.2021-19.05.2021-22.09.2021-09.12.2021

SIRA NO	YANGIN SÖNDÜRME CİHAZI						BULUNDUĞU YER			DOLUM			AÇIKLAMA						BARKOD NUMARASI	KONTROL AÇIKLAMA
	TÜP NUMARASI	HİDROSTATİK TEST NO	ÜRETİCİ FIRMA	SERİ NUMARASI	KAPASİTESİ (KG)	TÜPÜN CİNSİ	BİRİM	KAT	BULUNDUĞU ALAN	DOLUMU YAPAN FIRMA	SON DOLUM TARİHİ	GELECEK DOLUM TARİHİ	Manometre ve Gaz	Mühür Sağlamı	Tetik Yenimi	Hortum Sağlamı	Boya uygunluğu	A-Asılı D-Dolapta Y-Yerde		
1	488	41	-	-	6	KKT	A	Zemin	Dekanlık Giriş	ORSA	08.2015	08.2019	*	*	*	*	*	A	29358	28.02.2019
2	492	30	HASSA	00429	6	BİO	A	1.Kat	Dekanlık Dekan Yrd. Odası Yanı	ORSA	08.2015	08.2019	*	*	*	*	*	A	6728	28.02.2019
3	496	20		-	25	KÖPÜK	A	1.Kat	Dekanlık Arşiv	ORSA	08.2015	08.2019	*	*	*	*	*	Y	29351	28.02.2019
4	514	-	AYTAÇ	18991	6	CO2	A	5.Kat	Bilg. Araştırma Lab.	KOSK	08.2015	08.2019	*	*	*	*	*	Y	29347	10.06.2019
5	523	-	HASSA	11188	12	KKT	A	3.Kat	Ek Bina Koridor Sonu	ERKULOĞLU	12.2017	12.2021	*	*	*	*	*	A	29322	10.06.2019
6	527	35	HASSA	00961	6	BİO	A	2.Kat	Ara Kat Asansör Yanı	ORSA	08.2015	08.2019	*	*	*	*	*	A	29359	28.02.2019
7	533	31	HASSA	00457	6	BİO	A	1.Kat	Öğrenci Blok Batı Merdivenler	ORSA	08.2015	08.2019	*	*	*	*	*	A	29349	28.02.2019
8	547	21	MYS MARKA	29	25	BİO	A	-1	Depo	ORSA	08.2015	08.2019	*	*	*	*	*	Y	6847	28.02.2019
9	548	24	ÇAKIR	-	50	KÖPÜK	A	-1	Kazan Dairesi	ORSA	08.2015	08.2019	*	*	*	*	*	Y	29369	28.02.2019

NOTLAR:

AÇIKLAMA : Süresi Dolmuşsa,manometre ibresi yeşilde değilse, hortum yırtılmışsa,nozul bozüksa, mühür kopmuşsa ve diğer hallerde idareye tutanakla bildirilir.

HAZIRLAYAN
Sivil Savunma Amiri

ONAYLAYAN
Fakülte Sekreteri

YANGIN DOLABI KONTROL TAKİP FORMU: Yangın söndürme tüpleri her ay kontrol edilir. Kontrol formları arşivlenir.



YANGIN DOLABI KONTROL TAKİP FORMU		Doküman No	FORM-YSC-002
AİT OLDUĞU BİNA : A FAKÜLTESİ		Rev. Tarihi	4.01.2021
KONTROL TARİHİ : 04.01.2021-19.05.2021-22.09.2021-09.12.2021		Sayfa No	1



SIRA NO	DOLAP NO	DOLAP ÇEŞİDİ	YANGIN DOLABI YAPIM TARİHİ: 22.01.2014					BULUNDUĞU YER			DURUMU						AÇIKLAMA Yangın Dolabında Tüp (Var/Yok)	Kontrol Edildi İMZA
			HORTUM ÇEŞİDİ (Bez-Plastik)	Rekor-Küresel	TÜP KOYMA YERİ (Var-Yok)	TÜP NUMARASI	TÜP YERİ (Alta/Yanda)	BİNA	KAT	BULUNDUĞU ALAN	SU (VAR/YOK)	BAĞLANTI (VAR/YOK)	NOZUL (VAR/YOK)	HORTUM (VAR/YOK)	MAKARA (VAR/YOK)	BOYA (VAR/YOK)		
1	210	1	P	K	V	-	A		Zemin	Sosyal Bilimler Giriş Z012 Yanı	v	v	v	v	v	v	Var	2.01.2021
2	211	1	P	K	V	491	A		Zemin	Z04 Yanı	v	v	v	v	v	v	Var	2.01.2021
3	212	1	P	R	V	493	A		1	Dekan Yardımcısı Odası Yanı	v	v	v	v	v	v	Var	2.01.2021
4	213	1	P	R	V	495	A		1	101 Oda Yanı	v	v	v	v	v	v	Var	2.01.2021
5	214	1	P	R	V	498	A		2	210 Oda Yanı	v	v	v	v	v	v	Var	2.01.2021
6	215	1	P	R	V	500	A		2	201 Oda Yanı	v	v	v	v	v	v	Var	2.01.2021
7	216	1	P	R	V	502	A		3	310 Oda Yanı	v	v	v	v	v	v	Var	2.01.2021
8	217	1	P	R	V	504	A		3	301 Oda Yanı	v	v	v	v	v	v	Var	2.01.2021
9	218	1	P	R	V	505	A		4	410 Oda Yanı	v	v	v	v	v	v	Var	2.01.2021
10	219	1	P	R	V	508	A		4	401 Oda Yanı	v	v	v	v	v	v	Var	2.01.2021
11	220	1	P	R	V	510	A		5	510 Oda Yanı	v	v	v	v	v	v	Var	2.01.2021
12	221	1	P	R	V	512	A		5	501 Oda Yanı	v	v	v	v	v	v	Var	2.01.2021
13	222	1	P	K	V	-	A		4	Derslik 4S01 Yanı	v	v	v	v	v	v	Yok	2.01.2021
14	223	1	P	R	V	-	A		4	Öğrenci Bloğu Batı Merdivenler	v	v	v	v	v	v	Yok	2.01.2021
15	224	1	P	R	V	-	A		3	Öğrenci Bloğu Batı Merdivenler	v	v	v	v	v	v	Yok	2.01.2021
16	225	1	P	R	V	-	A		3	Derslik 3S01 Yanı	v	v	v	v	v	v	Yok	2.01.2021
23	619	3	P	R	Y	-	-		Bodrum	Kantin İçi	v	v	v	v	v	v	Var	2.03.2017

AÇIKLAMA : Bakım veya Kontrol (+) işareti ile, Lans,Hortum, Makara ve Boya sağlam olarak belirtilir.Eksiklik tespit edilmesi halinde idareye tutanakla bildirilir.

Dolap Çeşidi : 1 Çiftli Tüp Alta, 2 Çiftli Tüp Yanda, 3 Tekli

HAZIRLAYAN
Sivil Savunma Amiri

ONAYLAYAN
Fakülte Sekreteri

YANGIN ALGILAMA CİHAZI KONTROL VE TAKİP FORMU: Yangın algılama cihazlarının çalışıp çalışmadığı sürekli kontrol edilir. Kontrol formları arşivlenir.

SIRA NO	ADET	BULUNDUĞU KAT	BULUNDUĞU ALAN	MARKA/MODEL	KAÇ ADET BUTON BAĞLI	KAÇ ADET DEDEKTÖR BAĞLI	ÇALIŞIYOR (EVET/HAYIR)	BİNA GİRİŞ KISMINDA ULAŞILIR YERDEMI	CİHAZ SÜREKLİ İZLENİYORMU (EVET/HAYIR)	CİHAZIN ARIZASI VARMIMI? (EVET-HAYIR)	CİHAZA BAĞLI ARIZALI BUTON VARMIMI	CİHAZA BAĞLI ARIZALI DEDEKTÖR VARMIMI	CİHAZDA AKÜ ARIZASI VARMIMI	Kontrol Tarihi	Kontrol Edilmiştir İMZA	
																DURUMU
1																
2																
3																
4																
5																
6																
7																
8																
9																
10																
11																
12																
13																

AÇIKLAMA : Kontrol işlemleri (+) işareti ile belirtilir.Eksiklik tespit edilmesi halinde idareye tutanakla bildirilir.

HAZIRLAYAN	ONAYLAYAN
Sivil Savunma Amiri	Fakülte Sekreteri
Adı Soyadı İmzası:	Adı-Soyadı-İmzası :



KTÜ Sivil Savunma Ekibinin Katıldığı Operasyonlar



Sürmene Çamburnu Yangınına söndürme çalışmalarına 16 personelle destek verildi.

Beşikdüzü'ndeki boğulma olayına 14 personelle destek verildi.



Maçka'daki kayıp Polis Memuru arama kurtarma çalışmalarına 14 personel katıldı.

KTÜ SİVİL SAVUNMA SERVİSLERİ

SERVİSLER	SERVİS PERSONELİ
Kontrol Merkezi ve Karargâh Servisi	25
Emniyet ve Kılavuz Servisi	69
İtfaiye Servisi	69
Kurtarma Servisi	102
İlkyardım Servisi	89
Sosyal Yardım Servisi	52
Teknik Onarım Servisi	66
TOPLAM	472

Sivil Savunma Uzmanlığı Tarafından Düzenlenen Eğitim ve Tatbikatlara Katılan Personel Sayısı

EĞİTİM VE TATBİKATLAR	2015	2016	2017	2018	2019	2020	TOPLAM
Sivil Savunma Servis Eğitimleri	149	305	184	147	394	18	1197
Afet Bilinci Eğitimleri	545	435	725	855	1284		3844
Tatbikatlar	250	207	271	273	241		1242



KTÜ Sivil Savunma Ekibi



LPG Tüpü Söndürme Tatbikatı



İlk Yardım Eğitimi



Sahada Eğitim



Servis Eđitimi



Dađda Kurtarma Eđitimi





KTÜ Sivil Savunma Ekibi Eğitim Hazırlığında



KTÜ Sivil Savunma Servisleri Tatbikatı



Teçhizatlı Yangın Eğitimi



Denizde Kurtarma



Servis Eđitimi



Çadır Kurma Eđitimi



Doğada Arama ve Kurtarma



Suda Arama ve Kurtarma



KTÜ Sivil Savunma Ekibi



KTÜ Sivil Savunma Ekibi ve AFAD Deprem Eğitimi



2020 Yangın Tatbikatı



2020 Yılı İlk Yardım Eğitimi



2020 Yılı İlk Yardım Eğitimi

MEVZUAT

- Afet ve Acil Durum Yönetimi Başkanlığının Teşkilat ve Görevleri Hakkında Kanun
- Sivil Savunma Kanunu
- İş Sağlığı ve Güvenliği Kanunu
- Sivil Savunma Uzmanlarının İdari Statüleri, Görevleri, Çalışma Usul ve Esasları İle Eğitimleri Hakkında Yönetmelik
- Sivil Savunma Hizmetlerinde Askeri İşbirliği Yönetmeliği
- Sığınak Yönetmeliği
- Sivil Savunma Arama ve Kurtarma Birlikleri ve Ekiplerinin Kuruluşu, Görevleri, Çalışma Usul ve Esaslarına Dair Yönetmelik
- Sivil Savunma Arama ve Kurtarma Birlikleri Kıyafet Yönetmeliği
- Afetlere İlişkin Acil Yardım Teşkilatı ve Planlama Esaslarına Dair Yönetmelik
- Sivil Savunma İkaz ve Alarm Merkezleri İle Radyolojik Savunma Teşkilatının Kuruluş, Görev ve Çalışma Şekilleri Hakkında Yönerge
- Sualtı Arama Kurtarma Ekibi ve Kurbağa Adam Personel Yönergesi
- Daire ve Müesseseler İçin Sivil Savunma İşleri Kılavuzu
- Parlayıcı, Patlayıcı, Tehlikeli ve Zararlı Maddelerle Çalışan İşyerlerinde ve İşlerde Alınacak Tedbirler hakkında Tüzük
- Binaların Yangından Korunması Hakkında Yönetmelik
- İş Yerlerinde Acil Durumlar Hakkında Yönetmelik
- Sağlık ve Güvenlik İşaretleri Yönetmeliği
- Sabotajlara Karşı Koruma Yönetmeliği



