



SAĞLIK KÜLTÜR VE SPOR DAİRE BAŞKANLIĞI

KURULUŞ HÜKÜMLERİ

2547 sayılı Yükseköğretim Kanununun 2880 sayılı Kanunla değişik 46 ve 47. maddeleri uyarınca kurulan Sağlık, Kültür ve Spor Daire Başkanlığımızın teşkilatlanması, yönetimi, çalışmaları, görevlilerin yetki ve sorumluluklarına ilişkin genel hükümler 03.02.1984 tarih ve 18301 sayılı Resmi Gazetede yayımlanan “Yükseköğretim Kurumları Mediko-Sosyal Sağlık, Kültür ve Spor İşleri Dairesi Uygulama Yönetmeliği” ile belirlenmiştir.

Buna göre Sağlık, Kültür ve Spor Daire Başkanlığı; üniversitede hizmet verdiği kesimin bütünü için bir sağlık kuruluşu, öğrencilerin sosyal, kültürel danışma ve rehberlik ile spor ihtiyaçlarını karşılayan bir hizmet birimi ve aynı zamanda eğitim-öğretimin desteklenmesi amacıyla bu alanda uygulama ve araştırmaların yapıldığı bir uygulama birimidir.

Misyonumuz

Öğrenci ve personelin beden ve ruh sağlığını korumak, barınma, beslenme, çalışma, dinlenme ve ilgi alanlarına göre boş zamanlarını değerlendirmek, yeni ilgi alanlarını kazanmalarına imkan sağlayarak, gerek sağlık ve gerekse sosyal durumlarının iyileşmesine, yeteneklerinin ve kişiliklerinin sağlıklı bir şekilde gelişmesine imkan vererek hizmet sunmak, hizmet alanların memnuniyetini artırmak, kaynakları mevzuata uygun, ekonomik, verimli ve etkili bir şekilde kullanmak.

Vizyonumuz

Öğrenci ve personelin sağlık, sosyal, kültürel, danışma ve rehberlik ile spor ihtiyaçlarını etkin, kaliteli ve memnuniyeti artıracak şekilde gerçekleştirmektir.

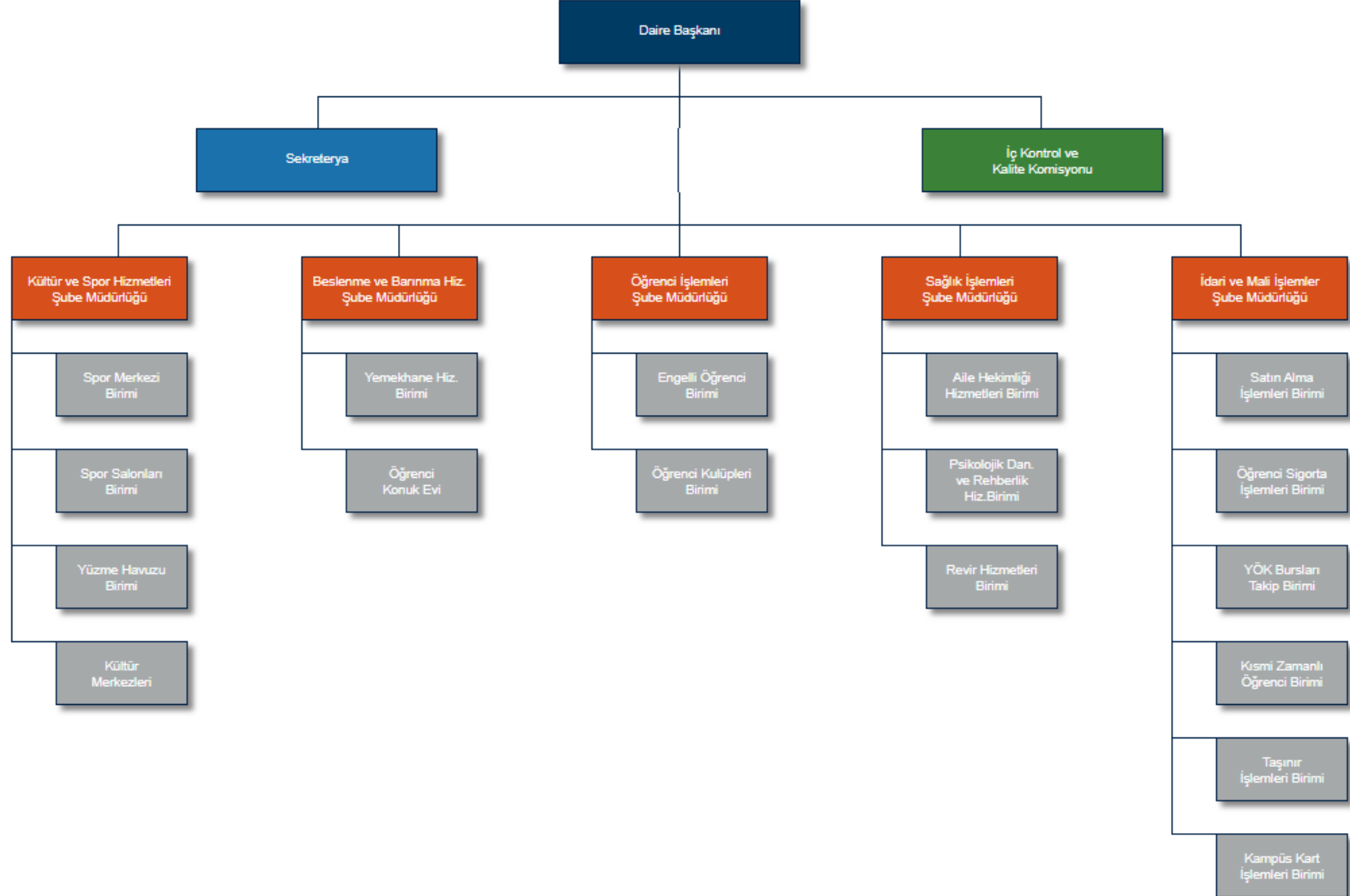
MEDİKO-SOSYAL GÖREV VE SORUMLULUKLAR

Öğrencilerin beden ve ruh sağlığını korumak, hasta olanları tedavi etmek veya ettirmek, barınma, beslenme, çalışma, dinlenme ve ilgi alanlarına göre boş zamanlarını değerlendirmek, yeni ilgi alanları kazanmalarına imkân sağlayarak, gerek sağlık ve gerekse sosyal durumlarının iyileşmesine, yeteneklerinin ve kişiliklerinin sağlıklı bir şekilde gelişmesine imkân verecek hizmetler sunmak ve onları ruhsal ve bedensel sağlıklarına özen gösteren bireyler olarak yetiştirmek, birlikte düzenli ve disiplinli çalışma, dinlenme ve eğlenme alışkanlıkları kazandırmaktır.

PERSONEL MEVCUDU

Görevi	Çalışan Sayısı
Daire Başkanı	1
Doktor Öğretim Üyesi (Kültür Hizmetleri Koordinatörü)	1
Öğretim Görevlisi (Kültür Hizmetleri Koordinatör Yardımcısı)	1
Yurt Müdürü	1
Şube Müdürü	2
Şef	2
Mühendis	1
Tabip	3
Hemşire	1
Tekniker	2
Sağlık Teknikeri	1
Sağlık Memuru	1
Teknisyen	2
Bilgisayar İşletmeni	11
Şoför	1
Aşçı	1
Hizmetli	1
Sürekli İşçi	28
Memur	6
Sözleşmeli Personel	9
Toplam	77

ORGANİZASYON ŞEMASI



Daire Başkanlığımız Rektör tarafından görevlendirilen bir Rektör Yardımcısına bağlı olarak çalışmalarını yürütmektedir. Dairede yürütülen başlıca hizmetler şunlardır;

- Sağlık Hizmetleri
- Kültür Hizmetleri
- Spor Hizmetleri
- Beslenme Hizmetleri
- Barınma Hizmetleri
- Öğrenci Kulüpleri
- Kısmi Zamanlı Çalışma
- Staj Hizmetleri
- Burs ve Yardım Hizmetleri
- Engelli Öğrenci Birimi
- Bilim Sanat ve Kültür Evi
- Psikolojik Danışmanlık ve Rehberlik
- YÖK Burs ve Destekleri

SAĞLIK HİZMETLERİ

Mediko-Sosyal Merkezinde sunulan birinci basamak hizmetlerinden Üniversitemizin öğrencileri ile akademik ve idari personeli yararlanır. Bununla birlikte öğrenci, akademik ve idari personelin sağlık hizmetleri 5510 sayılı Kanun uyarınca Sosyal Güvenlik Kurumu tarafından sağlanmaktadır. İleri tetkik ve tedavinin gerektiği durumlarda ilgili kurumlara sevk/yönlendirme yapılır. Acil tıbbi müdahalenin gerekli olduğu durumlarda hizmetten yararlanabilme durumu sorgulanmaksızın acil sağlık hizmeti verilir. Ayrıca öğrenci, akademik ve idari personelin yararlanacağı bir revir bulunmaktadır. Revirde; gerekli acil tıbbi tedavi ve ilk yardım uygulamaları, acil haller dışında müdavi hekim tarafından yazılı olarak verilen tedavi uygulamaları, pansuman, enjeksiyon uygulamaları, tansiyon ve ateş ölçümleri gibi hemşirelik hizmetleri verilmektedir.



KÜLTÜR HİZMETLERİ

Üniversitemiz Sağlık, Kültür ve Spor Daire Başkanlığı bünyesinde Prof. Dr. Osman Turan Kültür ve Kongre Merkezi (Hasan Turan Salonu 587 koltuk kapasiteli, Fahri KURAN Salonu 176 koltuk kapasiteli, Nihat Turan Seminer Salonları I-II 180 koltuk kapasiteli), Atatürk Kültür Merkezi (Hasan SAKA Salonu 944 koltuk kapasiteli, M. Reşit Tarakçıođlu Salonu 235 koltuk kapasiteli) olmak üzere tiyatro, konser, konferans ve panel gibi bilimsel ve kültürel faaliyetlerin yapıldığı iki kültür merkezi bulunmaktadır.

Kanuni Yerleşkesinde yer alan bu kültür merkezlerinde yapılacak bilimsel, sosyal ve kültürel etkinliklerin yönetimi [Kültür Hizmetleri Koordinatörlüğü](#) tarafından yürütülmektedir.

Kültür hizmetleri kapsamında; öğrencilerin ilgi alanlarına göre boş zamanlarını değerlendirmeleri, yeni ilgi alanları ile birlikte dinlenme ve eğlence alışkanlığı kazanmaları, güzel sanatlarla ilgili faaliyetleri izleme imkanı bulmaları, isterlerse bu faaliyetlere katılmaları sağlanmaktadır.

Salon tahsis ücretleri, her yıl, Üniversite Yönetim Kurulu tarafından belirlenmektedir.

Atatürk Kültür Merkezi (AKM)

Merkez Kanuni Yerleşkesi içerisinde bulunan Atatürk Kültür Merkezi, 940 kişilik ve 235 kişilik oturma kapasiteli olmak üzere iki ana salona sahiptir. Ayrıca, bunlara ek hizmet sağlayan küçük salonlar da mevcuttur. Bu merkez, sinema, tiyatro, konser, konferans ve panel gibi her türlü bilimsel ve kültürel faaliyetin yürütülmesine imkan tanımaktadır.



Prof. Dr. Osman Turan Kültür Ve Kongre Merkezi (OKM)

Toplam 8000 m²'lik bir alan üzerinde inşa edilen Kongre ve Kültür Merkezi, her türlü bilimsel ve kültürel faaliyetin yürütülebileceği modern bir donanıma sahiptir. İçerisinde 600 ve 250 kişilik oturma kapasiteli 2 büyük salon, 80 ve 120'şer kişilik toplam 6 seminer salonu, 250 ve 600 m²'lik 2 sergi salonu, 1 müze ve 220 kişilik 1 kokteyl salonu bulunan merkezimiz, modern tefrişatı, teçhizatı, simültane çeviriye uygunluğu, akustik ve ışık düzenlemesi ile her türlü ulusal ve uluslararası kongreye ev sahipliği yapacak özelliktedir.



SPOR HİZMETLERİ

Öğrencilerin beden ve ruh sağlığını korumak ve geliştirmek, onlara disiplinle çalışma alışkanlığı kazandırmak, spora ilgi duymalarını sağlamak, enerjilerini bu olumlu yöne yöneltmek, boş zamanlarını değerlendirmek için ilgi duydukları spor dalında çalışmalarını sağlamak amacıyla Sağlık, Kültür ve Spor Daire Başkanlığınca spor faaliyetleri düzenlenmektedir. Bu faaliyetler şunlardır:

- Üniversite içi spor faaliyetleri
- Üniversitelerarası spor faaliyetleri

Üniversitemizde; üniversite içi spor faaliyetleri spor şöleni ve sağlıklı yaşam ve spor çalışmaları ile gerçekleştirilmektedir.

Üniversitelerarası spor faaliyetleri ile, Üniversite Sporları Federasyonu tarafından, her eğitim-öğretim yılında düzenlenen müsabakalara, çeşitli branşlarla katılım sağlanmaktadır.

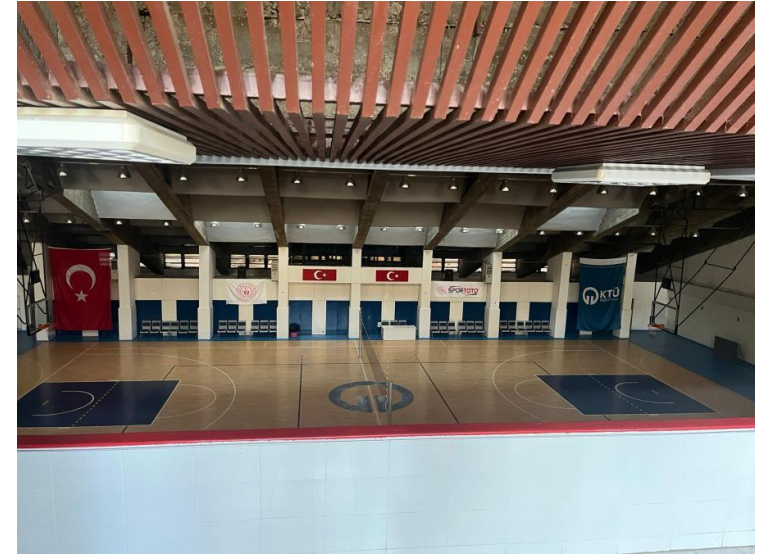
Spor Tesisleri

Sportif yarışmalar ve spor eğitiminin yapıldığı spor kompleksimizde 22 spor tesisi bulunmaktadır. Spor tesislerinin kullanım ücretleri, her yıl, Üniversite Yönetim Kurulu tarafından belirlenmektedir.

SPOR TESİSLERİ				
Yerleşke	Bölümler	Sayısı (adet)	Alan (m2)	Oturma Kapasitesi
	KAPALI TESİSLER			
Sahil Tesisleri	Tenis Kortu kapalı	1	810,607 m2	-
	Hasan Polat Beden Eğitimi ve Spor Merkezi	1	3,283,184 m2	800
	Fitness Spor Merkezi	1	1,547,860 m2	40
	AÇIK TESİSLER			
	Stadyum Sahası	1	8,928,635 m2	3000
	Tenis Kortu (Çarşı Binası Kuzeydoğusu)	1	610,201 m2	100
Kanuni Yerleşkesi	1 Nolu Basketbol Sahası	1	615,227 m2	300
	2. Nolu Minyatür Futbol Sahası	1	460,878 m2	50
	3. Nolu Minyatür futbol sahası	1	877.760	140
	Basketbol/Voleybol Sahası (Kapalı Spor Salonu Kuzeyinde)	1	564,942 m2	100
	Basketbol Sahası (Kapalı Spor Salonu Güneybatısında)	1	392,854 m2	300
	Havuz	1	3,189,244 m2	50
Sahil Tesisleri	Tenis Kortu 1	1	262,139 m2	40
	Tenis Kortu 2	1	259,834 m2	40
	Tenis Kortu 3	1	264,530 m2	10
	Voleybol Sahası	1	292,385 m2	-
	Basketbol Sahası	1	484,063 m2	50
Sürmene Deniz Bilimleri Fakültesi Çamburnu Yerleşkesi	Futbol Sahası	1	912,063 m2	250
	Basketbol/Voleybol Sahası	1	354,748 m2	-
Of Teknoloji Fakültesi	Futbol Sahası	1	942,313 m2	50
	Tenis Kortu	1	545,951 m2	50
Arsin Meslek Yüksekokulu	Futbol Sahası	1	836,858 m2	152
	Basketbol/Voleybol Sahası	1	532,102 m2	72
	TOPLAM	22	27,542,410m2	5594

Hasan Polat Kapalı Spor Salonu

Spor salonu, 3000m² alana kurulu olup her türlü kapalı alan spor müsabakalarının yapılmasına uygun bir donanıma sahiptir. Salonda 600 kişilik oturma kapasiteli bir trübin, soyunma odaları, basın-ses düzeni odası, dinlenme lobisi, 2 adet sauna ve değişik amaçlı kullanılabilir bürolar bulunmaktadır.



Stadyum

Stadyum, 100x60 M ebatlı bir çim sahaya sahip olup bir tarafından üstü kapalı ve koltuklu, diğer iki tarafından ise sadece koltuklu tribünlerle çevrilidir. Ayrıca, stadyum 3000 kişilik oturma kapasitesine sahip olup modern ışıklandırması ve skorborduyla gece müsabakalarının da yapılabileceği bir tarzda düzenlenmiştir.



Mini Sahalar

Üniversitemizde, 3 minyatür futbol sahası, 6 tenis kortu, 2 açık basketbol sahası, 2 voleybol sahası bulunmaktadır. Bütün bu spor tesisleri granül kauçuk zeminli ve ışıklandırılmalı olup, okul saatleri dışında da öğrencilerin spor yapmasına uygun imkanlar sunmaktadır.



Sağlıklı Yaşam Tesisleri

Çim saha kapalı trübini altında yeni oluşturulan spor kompleksi bünyesinde sağlıklı yaşam kapsamında kullanılabilen sauna salonu, ağırlık merkezi, step salonu, düşünce sporları salonu ve diğer sağlıklı yaşam için spor faaliyetlerine uygun salonlar mevcuttur.



Havuz

2001 yılından bu yana üniversitemiz öğrencisi, personeli, mezunu ve misafir kullanıcılarına hizmet veren açık yüzme havuzu; Uluslararası Yüzme Federasyonu FINA kurallarına uygun, olimpik standartlarda 8 kulvarlı, 25 m genişliğinde, 50 m boyunda ve 2,20 m derinliğindedir.

Havuzda; kullanıcılara hizmet veren bir kafeterya, 36 erkek soyunma dolabı ve 8 soyunma kabini, 44 bayan soyunma dolabı ve 12 soyunma kabini ile kapalı alanda 4 duş, açık alanda 7 duş bulunmaktadır.

Yüzme havuzu kullanım ücretleri, her yıl, Üniversite Yönetim Kurulu tarafından belirlenmektedir.



BESLENME HİZMETLERİ

Üniversitemiz Sağlık, Kültür ve Spor Daire Başkanlığına bağlı olarak; Nejmi KIRKBİR Öğrenci Yemekhanesi, Tıp Fakültesi Öğrenci Yemekhanesi, Sürmene Deniz Bilimleri Fakültesi Öğrenci Yemekhanesi, Of Teknoloji Fakültesi Öğrenci Yemekhanesi, Abdullah Kanca Meslek Yüksekokulu Öğrenci Yemekhanesi, Araklı Ali Cevat Özyurt Meslek Yüksekokulu Öğrenci Yemekhanesi, Arsin Meslek Yüksekokulu Öğrenci Yemekhanesi, Trabzon Meslek Yüksekokulu Öğrenci Yemekhanesi, Maçka Meslek Yüksekokulu Öğrenci Yemekhanesi ve Akademik ve İdari Personel Yemekhanesinde öğrenci ve personele öğle yemeği hizmeti verilmektedir. Yemekhanelerimizden günlük ortalama 4000 öğrenci ve personel yararlanmaktadır. Yemekhanelerde sunulan yemek hizmeti ihale yoluyla temin edilmektedir.

Yemekler, uzman personel ve gıda mühendisi gözetiminde mevsimine uygun gıdalarla, öğrenci ve personelin ihtiyacı olan kalori ve besin değerleri göz önünde bulundurularak hazırlanmaktadır. Öğrenci ve personel, otomasyon sistemi üzerinden yaptıkları yemek yüklemelerini, yemekhanelerde bulunan turnikelerden tanımlı kimlik kartlarını okutarak yemek hizmetinden yararlanmaktadır. Akademik personel nakit ödeme karşılığında yemek hizmetinden yararlanmaktadır.

Öğrenci günlük yemek ücretleri, her yıl, Üniversite Yönetim Kurulu tarafından belirlenmektedir.

Personel günlük yemek ücretleri, Hazine ve Maliye Bakanlığı tarafından yayınlanan Devlet Memurları Yiyecek Yardımı Yönetmeliği Uygulama Tebliği esasları dikkate alınmak suretiyle, her yıl, Üniversite Yönetim Kurulu tarafından belirlenmektedir.



BARINMA HİZMETLERİ

Üniversitemiz öğrencilerinin barınma ihtiyaçlarının karşılanması için, Kanuni Yerleşkesinde 95 kişi kapasiteli, 2 bloktan oluşan 1 adet öğrenci yurdu bulunmaktadır.

Öğrenci Yurdunda; üniversitemize kayıtlı ön lisans, lisans, yüksek lisans ve doktora öğrencileri, erasmus kapsamında anlaşmalı olduğumuz yurt dışındaki üniversitelerden 1 veya 2 dönemlik ders almak için üniversitemizi seçen öğrenciler ile bilimsel çalışma, sportif, kültürel faaliyet ve benzeri amaçlarla üniversiteye gelen öğrenci, öğretim elemanları kalmaktadır.

Yurt ücretleri, her yıl, Üniversite Yönetim Kurulu tarafından belirlenmektedir.



ÖĞRENCİ KULÜPLERİ



Üniversitemiz öğrencilerinin akademik eğitimlerinin yanı sıra yeteneklerinin ve kişiliklerinin sağlıklı bir şekilde gelişmesine imkan vermek amacıyla, öğrenci girişimleri ile kurulan 90 öğrenci kulübü bulunmaktadır.

Bu kulüplerin 50'si akademik kulüp, 32'si sosyal ve kültürel kulüp, 8'i sportif kulüptür.

Bilimsel, sosyal, sportif ve kültürel alanlarda çalışmalar yapmak isteyen öğrencilerimizin KTÜ Öğrenci Kulüpleri Yönergesi uyarınca kurdukları kulüpler, Sağlık, Kültür ve Spor Daire Başkanlığına Bağlı Öğrenci Kulüpleri Birimi koordinesinde çalışmalarını sürdürmektedir.

ENGELLİ ÖĞRENCİ BİRİMİ

Engelli Öğrenci Birimi, Yükseköğretim Kurulu Başkanlığı tarafından 20.06.2006 tarih ve 26204 sayılı Resmi Gazetede yayımlanan “Yükseköğretim Kurumları Özürllüer Danışma ve Koordinasyon Yönetmeliđi” geređince kurulmuştur.

Bu birim Sağlık, Kültür ve Spor Daire Başkanlığı bünyesinde ve Başkanlık binasında yer almaktadır.

Engelli Öğrenci Birimi; Engelli öğrencilerin akademik yaşamlarını eşit ve en etkin biçimde sürdürebilmelerinin önündeki engelleri belirlemek ve olanaklar içinde bu engelleri ortadan kaldırmak, öğretim programlarını engelli öğrencilerimizin akademik, fiziksel, psikolojik ve sosyal yaşamlarını olumlu yönde etkileyecek biçimde düzenlemek, eğitim ortamlarını ve eğitimde kullanılan araç gereçleri engelli öğrencilerimize uygun şekilde hazırlamak üzere oluşturulmuştur. Birim, bu amaç çerçevesinde, öğrenci, akademik ve idari personele engel ve engelliği, bunun getirdiđi sınırlılıkları, farkındalığı ve bilinç düzeyinin arttırılması için seminer, konferans ve benzeri faaliyetleri Engelli Öğrenci Kulübü ile işbirliği içinde yapmaktadır.

KISMİ ZAMANLI ÖĞRENCİ HİZMETLERİ

Üniversitemize bağlı birimlerde, ekonomik desteğe gereksinim duyan öğrencilerimize birimlerin ihtiyaçları doğrultusunda, bütçe imkanları ölçüsünde, kısmi zamanlı olarak çalışma karşılığı katkı sağlanmaktadır.

Üniversitemizde 2002 yılından itibaren yürütülen bu çalışmada öğrenciler, iş kazası ve meslek hastalığı ile genel sağlık sigortasına karşı sigortalanmakta ve üniversitenin ihtiyaç duyulan birimlerinde haftalık en fazla 15 saat süreyle çalıştırılmaktadır. Kısmi zamanlı çalışan öğrencilerimize asgari saat ücreti üzerinden hesaplanan saatlik ücret karşılığı ödeme yapılmaktadır.

Kısmi zamanlı çalışacak öğrenci kontenjanı, her yıl, Üniversite Yönetim Kurulu tarafından belirlenmektedir.

STAJ HİZMETLERİ

Üniversitemizde mesleki öğrenim gören, ilgili mevzuatlar gereği yükseköğrenimleri sırasında staja tabi tutulan öğrencilerin sigorta işlemlerine ilişkin iş ve işlemleri (işe giriş, işten ayrılış ve sigorta prim ödemeleri) Sağlık, Kültür ve Spor Daire Başkanlığınca yürütülmektedir.

Bu çalışmada öğrenciler, iş kazası ve meslek hastalığı ile genel sağlık sigortasına karşı sigortalanmaktadır.

Staj işlemleri KTÜ BYS sistemi üzerinden yürütülmektedir.

BURS VE YARDIM HİZMETLERİ

Yemek Bursu

- İhtiyaçlı olduğu belirlenen öğrencilere verilir. Yemek bursları Sağlık, Kültür ve Spor Daire Başkanlığı bütçesinden karşılanmaktadır.
- Bütçe imkânları ölçüsünde her akademik yılda Sağlık, Kültür ve Spor Daire Başkanlığı Burs ve Yardım Ofisi tarafından duyurulan başvuru süresinde başvuru yapan öğrenciler arasında Burs ve Yardım Ofisinin yaptığı değerlendirmeler sonucunda uygun öğrenciler belirlenir.
- Üniversite yemekhanesinde günde bir öğün ücretsiz öğle yemeği bursudur. Bir akademik yıl için geçerlidir.

Maddi Destek Bursu

- İhtiyaçlı olduğu belirlenen öğrencilere verilir. Maddi destek bursları gerçek veya tüzel kişiler tarafından karşılanmaktadır.
- Maddi destek alacak öğrencilerin kesinleşmesi gerçek veya tüzel kişilerin onayına bağlıdır.

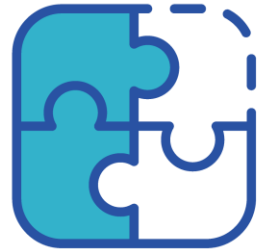
PSİKOLOJİK DANIŞMANLIK VE REHBERLİK

Psikolojik Danışmanlık Birimi Karadeniz Teknik Üniversitesi öğrencilerinin bireysel, sosyal ve akademik alanda yaşadıkları sorunlarda psikolojik destek sunmayı ve gelişimlerine katkıda bulunmayı amaçlamaktadır. Psikolojik Danışmanlık Biriminde bir psikoloğumuz hizmet vermektedir, verilen hizmetler ücretsizdir.



YÖK BURSLARI BİRİMİ

Yükseköğretim Kurulu Başkanlığı tarafından tahsis edilen YÖK Burslarına ilişkin yazışmalar, ödemeler, iade işlemlerinin yapılması, ödeme yapılacak bursiyerlerin durum değişikliklerinin kontrol edilmesi, SGK durumlarının kontrol edilmesi vb. tüm işlemlerin takibi yapılmaktadır. Halihazırda 30 lisans, 9 doktora ve 1 öğretim üyesi desteği verilmektedir.



Akademik
Birikim

**KARADENİZ
TEKNİK ÜNİVERSİTESİ**
Sağlık Kültür ve Spor
Daire Başkanlığı

SKSDB

İLGİNİZ İÇİN TEŞEKKÜR EDERİZ...