



GÖKTÜ  
1955

# Toplumsal Katkı Süreci

2023

2024

2025

Kurumsal Gelişim ve Planlama Koordinatörlüğü

<b>Sürecin Adı</b>	<b>Toplumsal Katkı Ana Süreci</b>
<b>Sürecin Kapsamı ve Amacı</b>	Üniversitemizin hedefleri ve kaynakları kapsamında toplum ihtiyaçlarına uygun uygulama ve hizmet faaliyetleri oluşturulması. Kamu, özel ve sivil toplum kurum-kuruluşlarıyla işbirlikleri yapılarak toplumsal faydanın arttırılmasına destek olunması amacı ile farklı alanlarda ortak çalışmaların yapılması.
<b>Sürecin Sorumluları</b>	İlgili Rektör Yardımcısı
<b>Sürecin Uygulayıcısı</b>	<ul style="list-style-type: none"> <li>• Akademik ve İdari Birimler</li> <li>• Uygulama ve Araştırma Merkezleri</li> <li>• Öğrenci Kulüp ve Toplulukları</li> </ul>
<b>Sürecin İzlemesini Yapan Birim</b>	<ul style="list-style-type: none"> <li>• Kalite Komisyonu</li> <li>• Kurumsal Gelişim ve Planlama Koordinatörlüğü</li> <li>• Strateji Geliştirme Daire Başkanlığı</li> </ul>
<b>Mevzuat</b>	<ul style="list-style-type: none"> <li>• Şehir İş Birliği Komisyonu Yönergesi</li> <li>• Kültür ve Kongre Merkezleri Kullanım Yönergesi</li> </ul>
<b>Sürecin Girdileri</b>	<ul style="list-style-type: none"> <li>• Öğretim Elemanları</li> <li>• Öğrenci</li> <li>• Paydaş Beklentileri</li> <li>• Fiziki ve Teknik Donanım</li> <li>• Kütüphane</li> <li>• Sağlık Kültür ve Spor Daire Başkanlığı Spor Faaliyetlerinin Yürütülmesi ve Düzenlenmesi Hakkında Yönerge</li> <li>• Sağlık Uygulama ve Araştırma Merkezi Tıbbi Sosyal Hizmet Uygulama Yönergesi</li> <li>• Sürekli Eğitim Uygulama ve Araştırma Merkezi Yönetmeliği</li> <li>• Uzaktan Eğitim Uygulama ve Araştırma Merkezi Yönetmeliği</li> </ul>
<b>Sürecin Çıktıları</b>	İlgili Eğitsel ve Toplumsal Faaliyetler
<b>Sürecin Müşterisi</b>	<ul style="list-style-type: none"> <li>• Toplum</li> <li>• Sivil Toplum Kuruluşları</li> <li>• Sanayi</li> <li>• Kamu Kurum ve Kuruluşları</li> <li>• Mezunlar</li> </ul>
<b>Sürecin Tedarikçisi</b>	<ul style="list-style-type: none"> <li>• Tüm Akademik ve İdari Birimler</li> <li>• Öğrenciler</li> <li>• Dış Paydaşlar</li> </ul>
<b>Sürecin Performans Göstergeleri</b>	<ul style="list-style-type: none"> <li>• Kamu Kurumları ile Birlikte Yürütülen Proje Sayısı</li> <li>• Akademik Birim Başına Faaliyet Sayısı (Kültürel, Sanatsal Faaliyetler ile Eğitim, Seminer, Panel vb.): (Topluma Yönelik Faaliyet Sayısı)/(Akademik Birim Sayısı)</li> <li>• Dezavantajlı Gruplara Yönelik Sosyal Entegrasyon ve Kapsayıcılığa İlişkin Yapılan Faaliyet Sayısı</li> <li>• Engelsiz Üniversitesi Kapsamında Yürütülen Faaliyet Sayısı</li> <li>• Üniversitenin Sıfır Atık, Yeşil Kampüs ve Çevrecilik Alanlarında Yürüttüğü Faaliyet Sayısı</li> <li>• KTÜ TV ve Radyoda Toplum Sorunlarına Yönelik Yapılan Program Sayısı</li> <li>• Belirli Gün Ve Haftalara Yönelik Yapılan Etkinlik Sayısı</li> <li>• Paydaş Memnuniyet Anketi Oranı</li> <li>• Toplumsal Faaliyetlere Ait Web Sitelerinin Ziyaretçi Sayısı</li> <li>• Toplumsal Faaliyetlere Yönelik Alınan Ödül Sayısı</li> <li>• Üniversite Tarafından Yürütülen Sosyal Sorumluluk Faaliyetleri Sayısı</li> <li>• Üniversite Tarafından Desteklenen Sosyal Sorumluluk Faaliyetleri Sayısı</li> <li>• Birimler Tarafından Yürütülen Sosyal Sorumluluk Faaliyetleri Sayısı</li> <li>• Öğrenciler ve Öğrenci Toplulukları Tarafından Yürütülen Sosyal Sorumluluk Faaliyetleri Sayısı</li> <li>• Öğrencilerin Sosyal Sorumluluk Faaliyetlerine Katılım Oranı: ((Sosyal Sorumluluk Faaliyetlerine Katılan Öğrenci Sayısı) / (Toplam Öğrenci</li> </ul>

	<p>Sayısı)) *100)</p> <ul style="list-style-type: none"> <li>• Sosyal Sorumluluk Faaliyetleri Çerçevesinde Öğrenci Topluluklarına Sağlanan Destek Sayısı</li> <li>• Ulusal Kongre ve Sempozyum Sayısı (Üniversitemizde Düzenlenen veya Üniversitemiz Tarafından Düzenlenen)</li> <li>• Uluslararası Konferans, Seminer, Panel Sayısı (Üniversitemizde Düzenlenen veya Üniversitemiz Tarafından Düzenlenen)</li> <li>• Acile Başvuran Hastaların Memnuniyet Anketi Oranı</li> <li>• Ayaktan Bakım Alan/Yatan Hastaların Memnuniyet Anketi Oranı</li> <li>• Sağlık Hizmeti Çalışan Memnuniyet Anketi Oranı</li> <li>• Çocuk Hastanesi ve Diş Hekimliği Fakültesi Binasının Hizmete Açılması</li> <li>• Kalite Çalışmaları Kapsamında Sağlık Çalışanlarına Yönelik Düzenlenen Eğitim Sayısı</li> <li>• Eğitim-Sertifika Programı Sayısı</li> <li>• Eğitim-Sertifika Programına Katılan Kişi/Kurum Sayısı</li> <li>• Memnuniyet Anketi Sonuçları</li> <li>• Sertifika Sayısı</li> <li>• Yaşam Boyu Öğrenim Kapsamında Topluma Yönelik Eğitim Sayısı</li> <li>• Üniversite-Sanayi İş Birliği Kapsamında Proje Sayısı</li> <li>• Ulusal Üniversitelerle İş Birliği Sayısı</li> <li>• Uluslararası Üniversitelerle İş Birliği Sayısı</li> <li>• Kurumsal Protokol Sayısı</li> <li>• Birimlerdeki Danışma Kurulu Aracılığıyla Gerçekleştirilen Faaliyet Sayısı</li> <li>• Takip Sistemine Kayıtlı Mezun Oranı: ((Mezun Öğrenci Takip Sistemine Kayıtlı Mezun Sayısı) / (Toplam Mezun Sayısı))*100</li> <li>• Mezun Bilgi Sistemini Ziyaret Oranı: ((Mezun Bilgi Sistemi Sitesi Ziyaret Sayısı) / (Toplam Kayıtlı Mezun Sayısı))*100</li> <li>• Mezunlarla Yapılan Toplantı Sayısı</li> <li>• Mezunlara Yönelik Düzenlenen Eğitim Sayısı</li> <li>• Mezunlara Yönelik Düzenlenen Eğitimlerden Yararlanan Katılımcı Sayısı</li> <li>• Kariyer Merkezi Çalışmaları Kapsamında Öğrenci ve Mezunlara Yönelik Gerçekleştirilen Faaliyet Sayısı</li> </ul>
<b>Sürecin Performans Değerlendirme Yöntemi ve Sıklığı</b>	<ul style="list-style-type: none"> <li>• 6 Aylık</li> <li>• Yıllık</li> </ul>
<b>Performans Raporlarının Paylaşıldığı Kurumlar</b>	<ul style="list-style-type: none"> <li>• YÖK</li> <li>• YÖKAK</li> <li>• TÜBİTAK Girişimci ve Yenilikçi Üniversite Endeksi</li> </ul>
<b>Sürecin Riskleri</b>	<ul style="list-style-type: none"> <li>• Bütçe yetersizliği</li> <li>• Finansal sorunlar</li> <li>• Tanıtım faaliyetleri eksikliği</li> </ul>

<b>Sürecin Adı</b>	<b>Sosyal Sorumluluk Alt Süreci</b>
<b>Üst Süreci</b>	<b>Toplumsal Katkı Ana Süreci</b>
<b>Sürecin Kapsamı ve Amacı</b>	Toplumun refah düzeyinin artırılması amacıyla çevre bilincinin geliştirilmesi, yaşam boyu öğrenmenin desteklenmesi, toplumun bilinçlendirilmesine yönelik sağlık, kültür, sanat, spor ve eğitim faaliyetlerini içeren etkinliklerin düzenlenmesi.
<b>Sürecin Sorumluları</b>	İlgili Rektör Yardımcısı
<b>Sürecin Uygulayıcısı</b>	<ul style="list-style-type: none"> <li>• Akademik ve İdari Birimler</li> <li>• Uygulama ve Araştırma Merkezleri</li> <li>• Öğrenci Kulüp ve Toplulukları</li> </ul>
<b>Sürecin İzlemesini Yapan Birim</b>	<ul style="list-style-type: none"> <li>• Kurumsal Gelişim ve Planlama Koordinatörlüğü (KGPK)</li> <li>• Strateji Geliştirme Daire Başkanlığı</li> </ul>
<b>Mevzuat</b>	<ul style="list-style-type: none"> <li>• Birincil mevzuat</li> <li>• Sıfır Atık Yönergesi</li> </ul>
<b>Sürecin Girdileri</b>	<ul style="list-style-type: none"> <li>• Toplum İhtiyaçları</li> <li>• Kamu Kurum ve Kuruluşları</li> <li>• Sivil Toplum Kuruluşları</li> </ul>
<b>Sürecin Faaliyetleri</b>	<ol style="list-style-type: none"> <li>1. Kurumsal Sosyal Sorumluluk Projeleri için öncelikli alanların belirlenmesi</li> <li>2. Sosyal sorumluluk Proje önerilerinin alınması ve değerlendirilmesi</li> <li>3. Sivil Toplum Kuruluşları ve diğer kurum-kuruluşlar ile görüşülerek sosyal sorumluluk projelerinin üniversitemizin kurumsal hedefleri ve kaynakları doğrultusunda değerlendirilmesi</li> <li>4. Öğrenci Kulüpleri ve Öğrenci Topluluklarının yıl içerisinde yapmayı planladıkları sosyal sorumluluk faaliyetlerinin istenmesi</li> <li>5. Yürütülecek ve/veya desteklenecek Sosyal Sorumluluk Projelerinin belirlenmesi</li> <li>6. Bütçe imkânları ölçüsünde projelere sağlanacak desteklerin belirlenmesi</li> <li>7. Seçilen Projelerin ilan edilerek faaliyetlerine başlanması</li> <li>8. Sonuçların Kamuoyu ile paylaşılması</li> </ol>
<b>Sürecin Çıktıları</b>	Sosyal Sorumluluk Projeleri/Faaliyetleri
<b>Sürecin Müşterisi</b>	<ul style="list-style-type: none"> <li>• İlgili Kamu/Özel Kurum ve Kuruluşlar</li> <li>• Sivil Toplum Kuruluşları</li> <li>• Toplum</li> <li>• Dezavantajlı Gruplar</li> </ul>
<b>Sürecin Tedarikçisi</b>	<ul style="list-style-type: none"> <li>• Akademik ve İdari Personel</li> <li>• Öğrenciler</li> <li>• Sivil Toplum Kuruluşları</li> <li>• Diğer Kurum-Kuruluşlar</li> </ul>
<b>Sürecin Performans Göstergeleri</b>	<ul style="list-style-type: none"> <li>• Kamu Kurumları ile Birlikte Yürütülen Sosyal Sorumluluk Proje Sayısı</li> <li>• Dezavantajlı Gruplara Yönelik Sosyal Entegrasyon ve Kapsayıcılığa İlişkin Yapılan Faaliyet Sayısı</li> <li>• Engelsiz Üniversite Kapsamında Yürütülen Faaliyet Sayısı</li> <li>• Üniversitenin Sıfır Atık, Yeşil Kampüs ve Çevrecilik Alanlarında Yürüttüğü Faaliyet Sayısı</li> <li>• Belirli Gün Ve Haftalara Yönelik Yapılan Etkinlik Sayısı</li> <li>• Toplumsal Faaliyetlere Yönelik Alınan Ödül Sayısı</li> <li>• Üniversite Tarafından Yürütülen Sosyal Sorumluluk Faaliyetleri Sayısı</li> <li>• Üniversite Tarafından Desteklenen Sosyal Sorumluluk Faaliyetleri Sayısı</li> <li>• Bütçesi Olan ve Kurumun Kendi Yürüttüğü Sosyal Sorumluluk Projelerinin Sayısı</li> <li>• Bütçesi Olan ve Kamu Kurumları ile Yürütülen Sosyal Sorumluluk Projelerinin Sayısı</li> <li>• Birimler Tarafından Yürütülen Sosyal Sorumluluk Faaliyetleri Sayısı</li> <li>• Öğrenci Kulüpleri ve Öğrenci Toplulukları Tarafından Yürütülen Sosyal Sorumluluk Faaliyetleri Sayısı</li> <li>• Alınan Ödül Sayısı</li> </ul>

<b>Sürecin Performans Değerlendirme Yöntemi ve Sıklığı</b>	<ul style="list-style-type: none"><li>• 6 Aylık</li><li>• Yıllık</li></ul>
<b>Performans Raporlarının Paylaşıldığı Kurumlar</b>	<ul style="list-style-type: none"><li>• YÖK</li><li>• YÖKAK</li><li>• TÜBİTAK Girişimci ve Yenilikçi Üniversite Endeksi</li></ul>
<b>Sürecin Riskleri</b>	<ul style="list-style-type: none"><li>• Bütçe yetersizliği</li><li>• Finansal sorunlar</li></ul>

<b>Sürecin Adı</b>	<b>Bilginin Topluma Yayılması Alt Süreci</b>
<b>Üst Süreci</b>	<b>Toplumsal Katkı Ana Süreci</b>
<b>Sürecin Kapsamı ve Amacı</b>	Toplumun yaşam kalitesi düzeyinin artırılması amacıyla yaşam boyu öğrenmenin desteklenmesi, toplumun bilgilendirilmesi ve bilinçlendirilmesine yönelik eğitim faaliyetlerinin sunulması ve üretilen bilginin toplumla buluşturulması.
<b>Sürecin Sorumluları</b>	İlgili Rektör Yardımcısı
<b>Sürecin Uygulayıcısı</b>	<ul style="list-style-type: none"> <li>• Akademik ve İdari Birimler</li> <li>• Uygulama ve Araştırma Merkezleri</li> <li>• Kurumsal İletişim Koordinatörlüğü</li> </ul>
<b>Sürecin İzlemesini Yapan Birim</b>	<ul style="list-style-type: none"> <li>• Kalite Komisyonu</li> <li>• Kurumsal Gelişim ve Planlama Koordinatörlüğü (KGPK)</li> <li>• Strateji Geliştirme Daire Başkanlığı</li> </ul>
<b>Mevzuat</b>	<ul style="list-style-type: none"> <li>• Sürekli Eğitim Uygulama ve Araştırma Merkezi Yönetmeliği</li> <li>• Uzaktan Eğitim Uygulama ve Araştırma Merkezi Yönetmeliği</li> <li>• Yabancı Diller Yüksekokulu Sertifikaya Yönelik Eğitim Programları Yönergesi</li> </ul>
<b>Sürecin Girdileri</b>	<ul style="list-style-type: none"> <li>• Akademik Personel</li> <li>• İdari Personel</li> <li>• Teknik ve Fiziki Donanım</li> </ul>
<b>Sürecin Faaliyetleri</b>	<ol style="list-style-type: none"> <li>1. Toplumsal ihtiyaçlarının tespit edilmesi</li> <li>2. Paydaşlardan eğitim ve sertifika programı taleplerinin alınması <ol style="list-style-type: none"> <li>2.1. Açılacak eğitim ve sertifika programlarının belirlenmesi</li> <li>2.2. Eğitim ve sertifika program içeriğinin, takviminin ve eğitimi yürütecek eğiticinin belirlenmesi</li> <li>2.3. Eğitim ve sertifika programlarının ilanı</li> <li>2.4. Eğitimlerin gerçekleştirilmesi</li> <li>2.5. Ölçme ve değerlendirme uygulamalarının gerçekleştirilmesi, sınav sonuçlarına göre belgelendirmenin yapılması</li> <li>2.6. Eğitim ve sertifika programlarının etkinliğinin değerlendirilmesi</li> </ol> </li> <li>3. Gazete ve dergi çıkarılması</li> <li>4. Sempozyum, konferans vb. etkinlikler düzenlenmesi</li> <li>5. Radyo-TV programların yapılması</li> </ol>
<b>Sürecin Çıktıları</b>	<ul style="list-style-type: none"> <li>• Tamamlanan Eğitim ve Sertifika Programı</li> <li>• Sertifika ve Mesleki Yeterlilik Belgeleri</li> <li>• Basılan Dergi</li> </ul>
<b>Sürecin Müşterisi</b>	<ul style="list-style-type: none"> <li>• Kamu Kurum ve Kuruluşları</li> <li>• Özel Kurum ve Kuruluşlar</li> <li>• Sivil Toplum Kuruluşları</li> <li>• Toplum</li> <li>• Öğrenciler</li> <li>• Öğretim Elemanları</li> </ul>
<b>Sürecin Tedarikçisi</b>	<ul style="list-style-type: none"> <li>• Akademik ve İdari Personel</li> <li>• Öğrenciler</li> <li>• Sivil Toplum Kuruluşları</li> </ul>

<b>Sürecin Performans Göstergeleri</b>	<ul style="list-style-type: none"><li>• Ulusal Kongre ve Sempozyum Sayısı</li><li>• Ulusal ve Yerel Konferans, Seminer, Panel Sayısı</li><li>• Uluslararası Konferans, Seminer, Panel Sayısı</li><li>• Uluslararası Kongre ve Sempozyum Sayısı</li><li>• Kurumsal Protokol Sayısı</li><li>• Eğitim-Sertifika Programı Sayısı</li><li>• Eğitim-Sertifika Programına Katılan Kişi/Kurum Sayısı</li><li>• Memnuniyet Anketi Sonuçları</li><li>• Sertifika Sayısı</li><li>• Yaşam Boyu Öğrenim Kapsamında Çalışanlara ve Öğrencilere Yönelik Eğitim Sayısı</li><li>• Yaşam Boyu Öğrenim Kapsamında Topluma Yönelik Bilgilendirme Sayısı</li><li>• Yıllık Eğitim Alan Kişi Sayısı</li><li>• Yıllık Toplam Eğitim Saati: Kişi-Saat (...Kişi X Saat)</li><li>• Toplumsal Fadliyetlere Ait Web Sitelerinin Ziyaretçi Sayısı</li><li>• Çıkarılan Dergi Sayısı</li><li>• Çıkarılan Gazete Sayısı</li></ul>
<b>Sürecin Performans Değerlendirme Yöntemi ve Sıklığı</b>	<ul style="list-style-type: none"><li>• 6 Aylık</li><li>• Yıllık</li></ul>
<b>Performans Raporlarının Paylaşıldığı Kurumlar</b>	<ul style="list-style-type: none"><li>• YÖK</li><li>• YÖKAK</li><li>• TÜBİTAK</li><li>• İlgili Bakanlıklar</li></ul>
<b>Sürecin Riskleri</b>	<ul style="list-style-type: none"><li>• Bütçe yetersizliği</li><li>• Tanıtım faaliyetleri eksikliği</li></ul>

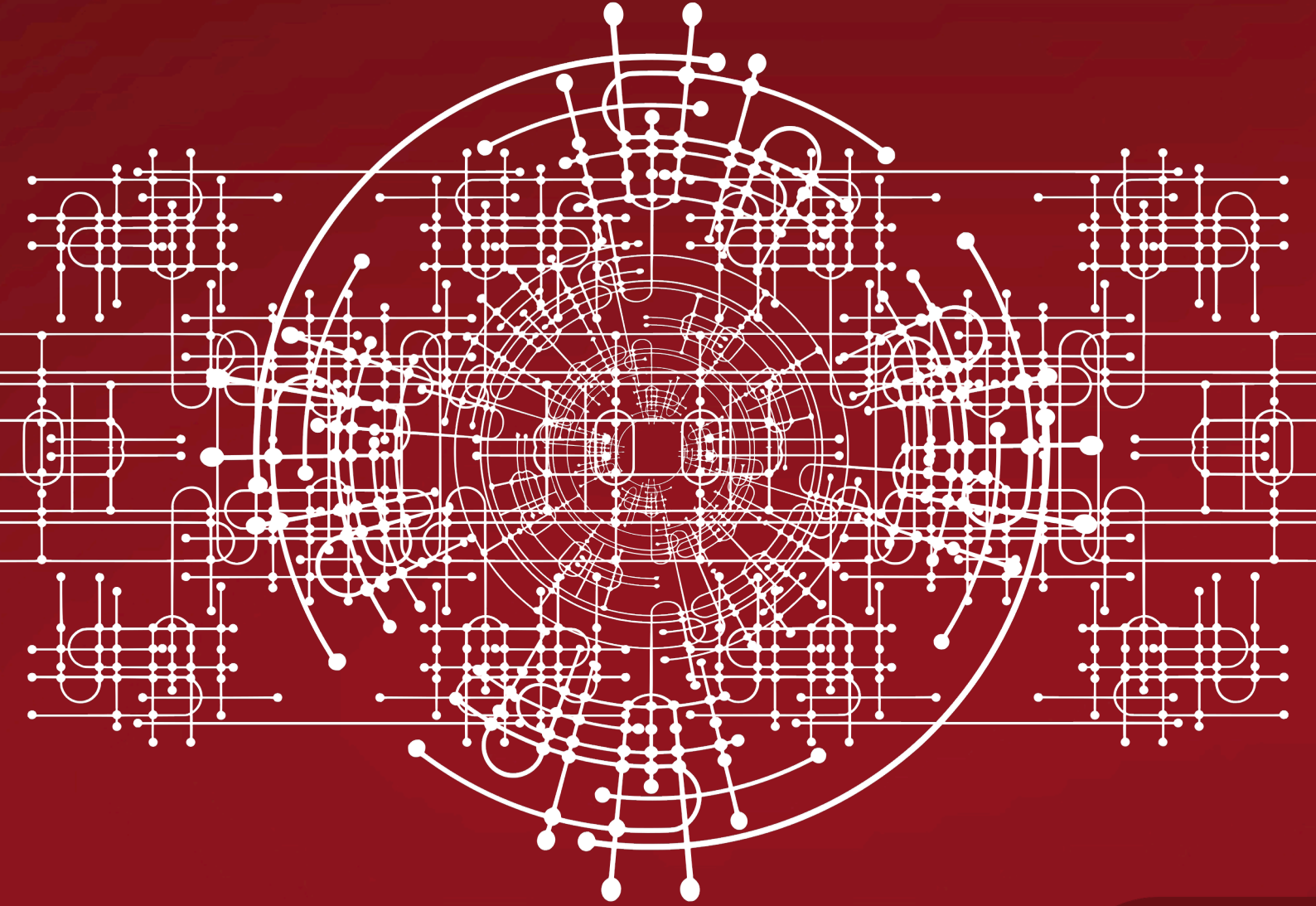
<b>Sürecin Adı</b>	<b>Paydaşlarla İş Birliği Alt Süreci</b>
<b>Üst Süreci</b>	<b>Toplumsal Katkı Ana Süreci</b>
<b>Sürecin Kapsamı ve Amacı</b>	Üniversitenin kamu, özel ve sivil toplum kurum/kuruluşlarıyla yapılacak iş birlikleri ile bilimsel potansiyelini sanayi ve toplumun ihtiyaçları doğrultusunda kullanmak üzere gerekli ortamın oluşturulması.
<b>Sürecin Sorumluları</b>	<ul style="list-style-type: none"> <li>• İlgili Rektör Yardımcısı</li> <li>• Dekan</li> <li>• Müdür</li> <li>• Bölüm Başkanları</li> <li>• Daire Başkanları</li> </ul>
<b>Sürecin Uygulayıcısı</b>	<ul style="list-style-type: none"> <li>• Akademik ve İdari Birimler</li> <li>• Araştırma ve Uygulama Merkezleri</li> <li>• Protokol İnceleme Komisyonu</li> <li>• Şehir İşbirliği Komisyonu</li> </ul>
<b>Sürecin İzlemesini Yapan Birim</b>	<ul style="list-style-type: none"> <li>• Kurumsal Gelişim ve Planlama Koordinatörlüğü</li> <li>• Strateji Geliştirme Daire Başkanlığı</li> </ul>
<b>Mevzuat</b>	<ul style="list-style-type: none"> <li>• Birincil Mevzuat</li> <li>• Danışma Kurulu Yönergesi</li> <li>• Protokol Hazırlama Yönergesi</li> </ul>
<b>Sürecin Girdileri</b>	<ul style="list-style-type: none"> <li>• Paydaşların Gereksinim ve Beklentileri,</li> <li>• Faaliyet/Proje ve Danışmanlık Talebi</li> </ul>
<b>Sürecin Faaliyetleri</b>	<ol style="list-style-type: none"> <li>1. İş birliği gereksiniminin tespit edilmesi</li> <li>2. Üniversite içinden ve dışından gelen taleplerin değerlendirilmesi</li> <li>3. İşbirliğinin ana süreçlere göre sınıflandırılması ve üniversitenin stratejik amaç ve hedefleri doğrultusunda ilişkilendirilmesi</li> <li>4. Çalışma planının oluşturulması</li> <li>5. Oluşturulan plana göre konu ile ilgili personelin görevlendirilmesi</li> <li>6. İlgili faaliyet ve projelerin yürütülmesi</li> <li>7. Projenin/faaliyetin sonuçlandırılması</li> <li>8. Sonuçların kamuoyu ve ilgililerle paylaşılması</li> </ol>
<b>Sürecin Çıktıları</b>	<ul style="list-style-type: none"> <li>• Projeler</li> <li>• Faaliyetler</li> <li>• Protokoller</li> <li>• Yayınlar vb.</li> </ul>
<b>Sürecin Müşterisi</b>	<ul style="list-style-type: none"> <li>• Sanayi, Kamu Kurum ve Kuruluşları</li> <li>• Sivil Toplum Kuruluşları</li> <li>• Toplum</li> <li>• Öğrenci ve Öğretim Elemanları</li> </ul>
<b>Sürecin Tedarikçisi</b>	<ul style="list-style-type: none"> <li>• Öğretim Elemanları</li> <li>• Öğrenciler</li> <li>• Destekleyiciler</li> <li>• Diğer Paydaşlar</li> </ul>
<b>Sürecin Performans Göstergeleri</b>	<ul style="list-style-type: none"> <li>• Üniversite - Sanayi İşbirliği Proje Sayısı</li> <li>• Sivil Toplum Kuruluşlarıyla Birlikte Yapılan İşbirliği Sayısı</li> <li>• Ulusal Üniversitelerle İşbirliği Sayısı</li> <li>• Uluslararası Üniversitelerle İşbirliği Sayısı</li> <li>• Kurumsal Protokol Sayısı</li> <li>• Birimlerdeki Danışma Kurulu Araçlığıyla Gerçekleştirilen Faaliyet Sayısı</li> <li>• Dış Paydaş Toplantı Sayısı</li> </ul>



<b>Sürecin Performans Değerlendirme Yöntemi ve Sıklığı</b>	<ul style="list-style-type: none"><li>• 6 Aylık</li><li>• Yıllık</li></ul>
<b>Performans Raporlarının Paylaşıldığı Kurumlar</b>	<ul style="list-style-type: none"><li>• YÖK</li><li>• YÖKAK</li></ul>
<b>Sürecin Riskleri</b>	<ul style="list-style-type: none"><li>• Bütçe yetersizliği</li><li>• Finansal sorunlar</li><li>• Tanıtım faaliyetleri eksikliği</li></ul>

<b>Sürecin Adı</b>	<b>Mezun İlişkileri Yönetimi Alt Süreci</b>
<b>Üst Süreci</b>	<b>Toplumsal Katkı Ana Süreci</b>
<b>Sürecin Kapsamı ve Amacı</b>	Mezunlarla etkin ve sürekli iletişimin kurulması ve sürdürülmesi, iş birliği yapılması, kariyer planlama desteği, istihdam edilmelerini kolaylaştırmak, üniversitedeki gelişmelerin duyurulması ve kurumsal aidiyetinin güçlendirilmesinin sağlanması.
<b>Sürecin Sorumluları</b>	İlgili Rektör Yardımcısı
<b>Sürecin Uygulayıcısı</b>	<ul style="list-style-type: none"> <li>Akademik Birimler</li> <li>Kariyer Geliştirme Uygulama ve Araştırma Merkezi</li> <li>Mezunlarla İletişim Koordinatörlüğü</li> </ul>
<b>Sürecin İzlemesini Yapan Birim</b>	<ul style="list-style-type: none"> <li>Kurumsal Gelişim ve Planlama Koordinatörlüğü</li> <li>Strateji Geliştirme Daire Başkanlığı</li> <li>Mezunlarla İletişim Koordinatörlüğü</li> </ul>
<b>Mevzuat</b>	<ul style="list-style-type: none"> <li>Mezunlarla İletişim Koordinatörlüğü Yönergesi</li> </ul>
<b>Sürecin Girdileri</b>	<ul style="list-style-type: none"> <li>Mezun Öğrenciler</li> <li>Akademik ve İdari Personel</li> <li>Bilişim Alt Yapısı</li> </ul>
<b>Sürecin Faaliyetleri</b>	<ol style="list-style-type: none"> <li>Yeni mezunların mezun bilgi sistemine aktarılması</li> <li>Eski mezunların kayıt olmasının sağlanması 2.1.Cumhurbaşkanlığı İnsan Kaynakları Ofisi "Yetenek Kapısı Platformu" için kayıt olunması hususunda yönlendirilmesi</li> <li>İletişime geçilen mezunlardan mezun bilgi sistemindeki bilgilerinin güncellenmesinin istenmesi</li> <li>Yıl içinde yapılacak yıllık periyodik eğitim, toplantı, tören, etkinlikler ve iletişim faaliyetlerinin planlanması</li> <li>İletişim ortamlarının oluşturulması ve sürekliliğinin sağlanması</li> <li>Üniversite tarafından düzenlenen faaliyet planlarının web sayfasında duyurulması</li> <li>Yıllık toplantıların ve faaliyetlerin yürütülmesi</li> <li>Faaliyetlerle ilgili memnuniyetin ölçülmesi</li> <li>Mezun web sitesinin kurulması ve güncel tutulması</li> </ol>
<b>Sürecin Çıktıları</b>	<ul style="list-style-type: none"> <li>Mezun Öğrencilere Yönelik Faaliyetler</li> </ul>
<b>Sürecin Müşterisi</b>	<ul style="list-style-type: none"> <li>Mezun Öğrenciler</li> <li>Kurum ve Kuruluşlar</li> </ul>
<b>Sürecin Tedarikçisi</b>	<ul style="list-style-type: none"> <li>Kariyer Geliştirme Uygulama ve Araştırma Merkezi</li> <li>Kurum ve Kuruluşlar</li> <li>Mezunlarla İletişim Koordinatörlüğü</li> </ul>
<b>Sürecin Performans Göstergeleri</b>	<ul style="list-style-type: none"> <li>Mezun Bilgi Sistemine Kayıtlı Mezun Oranı</li> <li>Mezun Bilgi Sistemini Ziyaret Oranı</li> <li>Mezunlarla Yapılan İş Birliği Sayısı</li> <li>Mezunlara Yönelik Düzenlenen Eğitim Sayısı</li> <li>Mezunlara Yönelik Düzenlenen Eğitimlerden Yararlanan Katılımcı Sayısı</li> <li>İstihdam Edilmesine Destek Olunan Mezun Sayısı</li> <li>Kariyer Geliştirme Uygulama ve Araştırma Merkezi Çalışmaları Kapsamında Öğrenci ve Mezunlara Yönelik Gerçekleştirilen Faaliyet Sayısı</li> </ul>
<b>Sürecin Performans Değerlendirme Yöntemi ve Sıklığı</b>	<ul style="list-style-type: none"> <li>6 Aylık</li> <li>Yıllık</li> </ul>

<b>Performans Raporlarının Paylaşıldığı Kurumlar</b>	<ul style="list-style-type: none"><li>• YÖK</li><li>• YÖKAK</li><li>• TÜBİTAK Girişimci ve Yenilikçi Üniversite Endeksi</li></ul>
<b>Sürecin Riskleri</b>	<ul style="list-style-type: none"><li>• Bütçe yetersizliği</li><li>• Finansal sorunlar</li><li>• Tanıtım faaliyetleri eksikliği</li></ul>



2023

2024

2025

Karadeniz Teknik Üniversitesi  
Kurumsal Gelişim ve Planlama Koordinatörlüğü

+90 0462 377 44 01

+90 0462 377 44 45

[www.ktu.edu.tr/yonetim](http://www.ktu.edu.tr/yonetim)

[yonetim@ktu.edu.tr](mailto:yonetim@ktu.edu.tr)